

AGRIFARM



**Środki smarne
dla rolnictwa**

LUBRICANTS.
TECHNOLOGY.
PEOPLE.



LUBRICANTS. TECHNOLOGY. PEOPLE.

Nasze działania skupione są na dostarczaniu najwyższej jakości środków smarnych. Opracowujemy innowacyjne i kompleksowe rozwiązania do szerokiego zastosowania. Ceniemy zaangażowanie naszych pracowników i ich współpracę opartą na wzajemnym zaufaniu.

Liczby i fakty

ZAKŁAD PRODUKCYJNY W POLSCE: GLIWICE

PRZYNALEŻNOŚĆ: FUCHS PETROLUB SE

GŁÓWNA SIEDZIBA: Mannheim, Niemcy

SPECJALISTA W ZAKRESIE ŚRODKÓW SMARNYCH:

100% koncentracja na środkach smarnych

PEŁNA GAMA PRODUKTÓW: ponad 2 000 produktów

CERTYFIKOWANY PRZEZ: DIN EN ISO 9001:2015,
DIN EN ISO 14001:2015, PN-N 18001:2004

Od prawie 90 lat wszelkie działania oraz projekty badawcze koncentrujemy na rozwoju innowacyjnych środków smarnych. Nasza specjalizacja na tym polu oznacza ciągły wzrost – zarówno geograficzny, jak i technologiczny. Nieustannie udoskonalamy i rozwijamy zakres zastosowań naszych nowoczesnych produktów.

Dzisiaj FUCHS jest firmą oferującą najwyższej klasy środki smarne na całym świecie, dla każdej gałęzi przemysłu.

Co sprawia, że nasze produkty są tak wartościowe?

Opracowujemy środki smarne do konkretnego zastosowania, dopasowane do wymogów i procesów produkcyjnych naszych partnerów i wspólnie poszukujemy najlepszych rozwiązań. Taki rodzaj współpracy jest unikalny w swojej formie i zakresie. Jesteśmy największym na świecie niezależnym producentem środków smarnych i właśnie ta niezależność nas wyróżnia – wizjonerskie podejście sprawia, że jesteśmy otwarci na nowe metody i rozwiązania, które są podstawą innowacji. A innowacje to znak firmowy FUCHS'a.

AGRIFARM

Środki smarne dedykowane dla rolnictwa

Wymagania stawiane współczesnym maszynom rolniczym są niezwykle wysokie. Muszą być ekologiczne i jednocześnie gwarantować dobre osiągi przy umiarkowanym zużyciu paliwa. Producenci starają się wykorzystać wszystkie możliwości poprawy sprawności i wydajności maszyn. Nie da się jednak tego zrobić bez zastosowania nowoczesnych środków smarnych, które mają niebagatelny wpływ na pracę i trwałość silnika, skrzyni biegów czy mostu napędowego.

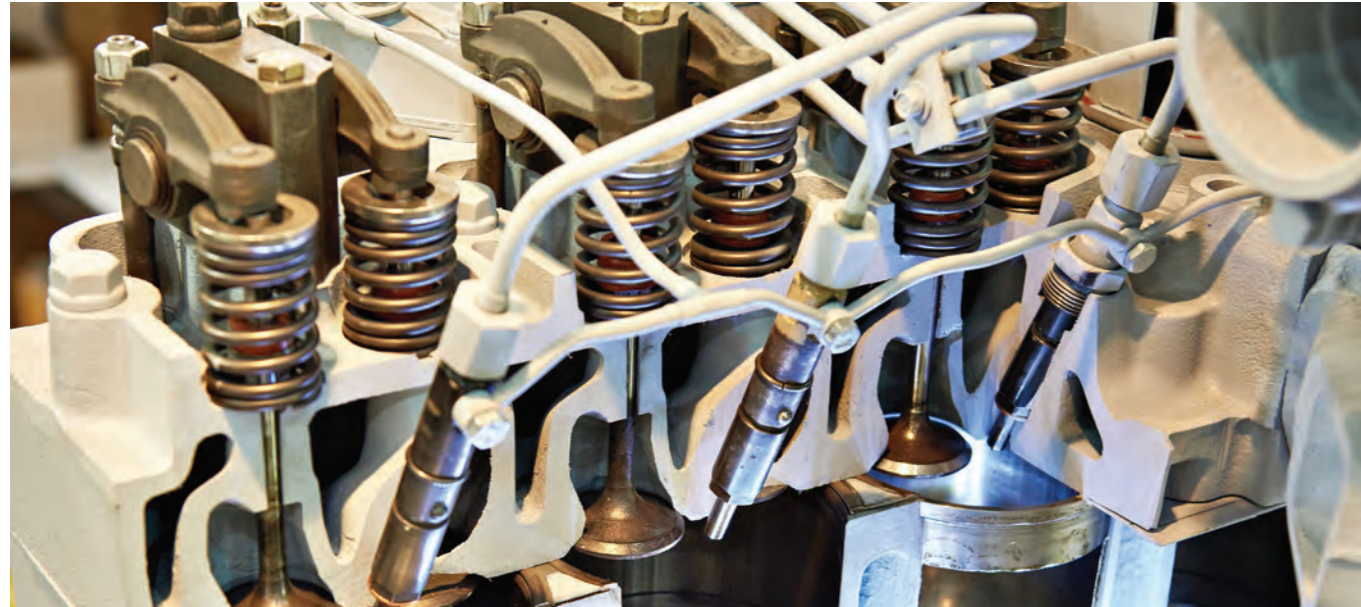
Firma Fuchs dysponuje szerokim zapleczem badawczo-rozwojowym, jak również ściśle współpracuje z Klientami. Poprzez wiele lat pracy nad środkami smarnymi udało nam się połączyć wiedzę teoretyczną, wyniki badań laboratoryjnych z doświadczeniem praktycznym. Dzięki temu stworzyliśmy linię AGRIFARM specjalnie dopracowaną dla branży rolniczej.

Spis treści



| | |
|--|-------|
| Oleje silnikowe | 6-7 |
| Oleje wielofunkcyjne | 8-10 |
| Oleje przekładniowe | 11 |
| Oleje hydrauliczne | 12-13 |
| Płyny do układów chłodzenia | 14-15 |
| Smary | 16 |
| Produkty specjalne | 17 |
| Tabele doboru środków smarnych | 18-32 |
| Internetowy serwis doboru środków smarnych | 33 |
| Laboratorium | 34-35 |

Oleje silnikowe


AGRIFARM
OLEJE SILNIKOWE

| Nazwa środka smarnego | Opis produktu | Specyfikacje | Dopuszczenia | Rekomendacje |
|------------------------------|---|---|--|--|
| AGRIFARM MOT SAE 15W-40 | Bardzo wysokiej jakości olej silnikowy do silników wysokoprężnych z i bez turbodoładowania w ciągnikach rolniczych i innych maszynach, które wymagają wydłużonych przebiegów pomiędzy wymianami oleju. | ACEA E7 API CI-4/SL GLOBAL DHD-1 CAT ECF-1-a/ECF-2 | DEUTZ DQC III-10 MB-APPROVAL 228.3 | ALLISON C-4 CAT TO-2 CASE MS 1121 CUMMINS CES 20071/2/6/7/8 DETROIT DIESEL 93K215 IVECO 18-1804 CLASSE T2 E7 MACK EO-N MAN M 3275-1 MTU DDC TYPE 2 NH 330H RENAULT RLD/RLD-2 STEYR A-201 VOLVO VDS-3 |
| AGRIFARM MOT SAE 10W-40 | Najwyższej jakości olej silnikowy do silników wysokoprężnych z i bez turbodoładowania w ciągnikach rolniczych i innych maszynach, które wymagają wydłużonych przebiegów pomiędzy wymianami oleju. Klasa SAE 10W-40 zapewnia krótki rozruch silnika oraz szybką cyrkulację w układzie smarowania. | ACEA E7 API CI-4 GLOBAL DHD-1 JASO DH-1 | – | ALLISON C-4 CAT ECF-2 CUMMINS CES 20071/2/6/7/8 DAF DEUTZ DQC III MACK EO-M PLUS MAN M 3275-1 MTU DDC TYPE 2 RENAULT RLD/RLD-2 VOLVO VDS-3 |
| AGRIFARM MOT SAE 15W-50 | Wysokiej jakości olej silnikowy, przeznaczony głównie do starszych, wyeksploatowanych maszyn rolniczych. Duża lepkość oleju umożliwia osiągnięcie wyższego ciśnienia oleju. | – | – | API CF-4/SG |
| AGRIFARM MOT X-LA SAE 10W-40 | Najwyższej jakości olej silnikowy typu Low-SAPS, dla pojazdów rolniczych, szczególnie przeznaczony do silników z nowoczesnymi systemami oczyszczania spalin. Zapewnia najwyższą czystość silnika oraz wyjątkową ochronę przed zużyciem. Niska zawartość popiołu siarczanowego zapewnia zwiększoną ochronę i trwałość reaktorów katalitycznych, układów SCR oraz filtrów cząstek stałych. Spełnia wymagania nowoczesnych silników (EPA Tier 4/UE Stage IV). Bardzo wysokie parametry ochrony przed zużyciem, bardzo małe ubytki oleju, odporność na paliwo słabej jakości. | ACEA E9/E7/E6/E4 API CJ-4/CI-4 PLUS/ CI-4/CH-4 CAT ECF-3 | DEUTZ DQC IV-10 LA (incl. TTCD) MB-APPROVAL 228.51 | CNH MAT 3521 CUMMINS CES 20081 |

AGRIFARM TITAN
OLEJE SILNIKOWE

| Nazwa środka smarnego | Opis produktu | Specyfikacje | Dopuszczenia | Rekomendacje |
|----------------------------|--|---|--|--|
| AGRIFARM MOT LA SAE 15W-40 | Najwyższej jakości olej silnikowy typu Mid-SAPS, przeznaczony do maszyn i pojazdów rolniczych. Opracowany specjalnie do silników wyposażonych w systemy oczyszczania spalin oraz turbosprężarki, w których producent przewidział wydłużone przebiegi pomiędzy wymianami. Uniwersalne zastosowanie zarówno w nowych, jak i starszych maszynach i pojazdach. | ACEA E9 API CK-4/CJ-4 | – | CUMMINS CES 20086 DEUTZ DQC III-10 LA MAN M 3775 MAN M 3575 MTU DDC TYPE 2.1 |
| AGRIFARM MOT LA SAE 10W-30 | Najwyższej jakości olej do pojazdów rolniczych. Stworzony specjalnie do silników z systemami oczyszczania spalin, turbodoładowaniem, w których producent przewidział wydłużone przebiegi pomiędzy wymianami. Ogranicza zużycie paliwa. | ACEA E9 API CK-4/CJ-4 | – | CUMMINS CES 20086 CAT ECF-3 DEUTZ DQC III-18 LA MTU DDC TYPE 2.1 RENAULT RLD-3 |
| TITAN CARGO SAE 5W-40 | Najwyższej jakości olej silnikowy, opracowany specjalnie do pojazdów napędzanych turbodoładowanymi silnikami Diesla z wydłużonymi okresami wymiany oleju i wyposażonymi w systemy oczyszczania spalin. Szczególnie przeznaczony do maszyn, których rozruch następuje w bardzo niskich temperaturach otoczenia. | ACEA E9/E7 API CK-4/CJ-4/SN CAT ECF-3 | CUMMINS CES 20086 DEUTZ DQC III-10 LA FORD M2C171-F1 MACK EOS-4.5 MAN M 3775 MB-APPROVAL 228.31 MTU DDC TYPE 2.1 RENAULT RLD-3 VOLVO VDS-4.5 | DETROIT DIESEL 93K222 MAN M 3575 RENAULT RLD-4 |

Oleje wielofunkcyjne



AGRIFARM

OLEJE WIELOFUNKCYJNE

| Nazwa środka smarnego | Opis produktu | Specyfikacje | Dopuszczenia | Rekomendacje |
|-----------------------------|--|---|---|--|
| AGRIFARM STOU SAE 10W-30 | Wysokiej jakości uniwersalny, wielofunkcyjny olej typu STOU. Przeznaczony do silników, przekładni manualnych, tzw. mokrych systemów hamulcowych, układów hydraulicznych i przekładni hydrokinetycznych w maszynach rolniczych. | SAE J300: SAE 10W-30 SAE J306: SAE 80W, SAE 85W SAE 75W-80 API CD/CE API GL-4 | – | DIN 51524-3, HVPL(D) STOU/MFO UTTO TOU |
| AGRIFARM STOU MC SAE 10W-30 | Bardzo wysokiej jakości, wielofunkcyjny olej typu STOU. Wyprodukowany na bazie technologii MC. Przeznaczony do silników, skrzyń biegów, tzw. mokrych systemów hamulcowych, układów hydraulicznych, przekładni hydrokinetycznych stosowanych w ciągnikach i maszynach rolniczych. | API GL-4 SAE J300: SAE 10W-30 | DEUTZ DQC I-02 ZF TE-ML 06B, 06F, 07B (ZF000733) | AFNOR NFE 48603 HV DIN 51524-3: HVLP (-D) ACEA E3 API CG-4 ALLISON C-4 CASE MS 1207, 1209, 1210, 1230 CNH MAT 3505, 3509, 3525, 3526 FORD M2C48-C3, M2C86-B, M2C134-D, M2C159-B/C JOHN DEERE JDM J20 C NEW HOLLAND 82009201/2/3 NH 410B, 420A MASSEY FERGUSON CMS M 1145, 1144, 1143, 1139, 1135 SAE J306: SAE 75W-80 ZF TE-ML 06A, 06C |

AGRIFARM

OLEJE WIELOFUNKCYJNE

| Nazwa środka smarnego | Opis produktu | Specyfikacje | Dopuszczenia | Rekomendacje |
|---------------------------------|--|----------------------------------|---|---|
| AGRIFARM STOU MC SAE 10W-40 | Bardzo wysokiej jakości, wielofunkcyjny olej typu STOU. Wyprodukowany na bazie technologii MC. Przeznaczony do silników, skrzyń biegów, tzw. mokrych systemów hamulcowych, układów hydraulicznych, przekładni hydrokinetycznych stosowanych w ciągnikach i maszynach rolniczych. | API GL-4 SAE J300: SAE 10W-40 | DEUTZ DQC I-02 FENDT KDM 17/2012 ZF TE-ML 06B, 06F, 07B (ZF 000729) | API GL-5 w ciągnikach* ACEA E3 API CG-4 MAN 271 AFNOR NFE 48603 HV ALLISON C-4 CASE MS 1207, 1209, 1210, 1230 CNH MAT 3505, 3509, 3525, 3526 DIN 51524-3: HVLP (-D) FORD M2C134-D, M2C159-B/C FNHA 2C-200.00, 201.00, FORD M2C48-C3, M2C-86 B JOHN DEERE JDM J20C NEW HOLLAND 82009201/2/3 NH 030C, 330G, 410B, 420A, 526C MASSEY FERGUSON CMS M 1145, 1144, 1143, 1139, 1135 SAE J306: SAE 80W-90 ZF TE-ML 06A, 06C, 06L *z wyjątkiem HOLMER |
| AGRIFARM STOU MC PRO SAE 10W-40 | Najwyższej jakości, wielofunkcyjny olej typu STOU. Wyprodukowany na bazie technologii MC. Przeznaczony do silników, skrzyń biegów, tzw. mokrych systemów hamulcowych, układów hydraulicznych, przekładni hydrokinetycznych, stosowanych w ciągnikach i maszynach rolniczych. | SAE J300: SAE 10W-40 | DEUTZ DQC III-10 | API GL-5 w ciągnikach* ACEA E3 API CG-4 MAN 271 AFNOR NFE 48603 HV ALLISON C-4 CASE MS 1207, 1209, 1210, 1230 CNH MAT 3505, 3509, 3525, 3526 DIN 51524-3: HVLP (-D) FORD M2C134-D, M2C159-B/C FNHA 2C-200.00, 201.00, FORD M2C48-C3, M2C-86 B JOHN DEERE JDM J20C NEW HOLLAND 82009201/2/3 NH 030C, 330G, 410B, 420A, 526C MASSEY FERGUSON CMS M 1145, 1144, 1143, 1139, 1135 SAE J306: SAE 80W-90 ZF TE-ML 06A, 06C, 06L * z wyjątkiem HOLMER |
| AGRIFARM UTTO MP | Bardzo wysokiej jakości, olej typu UTTO, przeznaczony do zastosowania w układach przekładniowych oraz hydraulicznych ze zintegrowanymi tzw. mokrymi hamulcami, sprzęgłami oraz do mechanizmów różnicowych w maszynach rolniczych i budowlanych. | API GL-4 | ZF TE-ML 03E, 05F, 06K, 17E, 21F (ZF002183) | AGCO Powerfluid 821 XL AGCO Q-186 (Whitefarm) ALLISON C-4 CASE MS 1230, 1210, 1209, 1207, 1206 CLAAS / LANDINI / SAME-Transmission CNH MAT 3505, 3506, 3509, 3525, 3526, 3540 FNHA-2-C-200.00 / -201.00 FORD M2C48-C3, ESN M2C86-B/C, M2C134-D JOHN DEERE JDM J20C KUBOTA UDT FLUID MASSEY FERGUSON CMS M 1145, 1143, 1141, 1135 NH 410B SAE J300: 10W-30 SAE J306: 75W-80 SDFG OT 1891 A VALTRA G2-08, G2-B10 |

| Nazwa środka smarnego | Opis produktu | Specyfikacje | Dopuszczenia | Rekomendacje |
|-------------------------|---|-------------------------------|---|--|
| AGRIFARM UTTO LN | Wysokiej jakości olej typu UTTO, opracowany specjalnie do ciągników rolniczych, w których standardowe oleje tego typu powodują głośnie pracę mokrych hamulców. | API GL-4 SAE J300: 20W-30 | – | AGCO Powerfluid 821 XL AGCO Q-186 (Whitefarm) ALLISON C-4 CASE MS 1230, 1210, 1209, 1207, 1206 CNH MAT 3505, 3506, 3509, 3525, 3526 FNHA-2-C-200.00 / -201.00 FORD M2C48C3 ESN M2C86-B/C FORD M2C134-D JOHN DEERE JDM J20C MASSEY FERGUSON CMS M 1141/1135 CLAAS / LANDINI / SAME Przekładnie / DEUTZ FAHR FENDT (nie Vario) |
| AGRIFARM UTTO VT | Najwyższej jakości olej typu UTTO, przeznaczony do zastosowania w układach przekładniowych oraz hydraulicznych ze zintegrowanymi tzw. mokrymi hamulcami, sprzęgłami oraz do mechanizmów różnicowych, montowanych zarówno w maszynach rolniczych, jak i budowlanych. Szczególnie polecany do nowoczesnych skrzyń biegów w maszynach rolniczych Landini oraz McCormick. | API GL-4 | ZF TE-ML 06B, 06D, 06N, 07B (ZF006013) | ACEA E2 API CF-4/CG-4/SF ALLISON C-4 CAT TO-2 FORD M2C159-B/C JOHN DEERE JDM J20C JOHN DEERE JDM J27 MASSEY FERGUSON CMS M 1145 (1144, 1143, 1139, 1135) SAE J300: 10W-30 SAE J306: 80W-80 ZF TE-ML 06C, 06F, 06Q, 06R |
| TITAN UTTO PRO | Najwyższej jakości, wielofunkcyjny olej do przekładni, osi i układów hydraulicznych. Zapewnia zwiększone zabezpieczenie przed zużyciem i szeroki zakres temperatur stosowania. | API GL-4 SAE J 306: 75W-80 | VOLVO WB 101 | ALLISON C-4 CASE MS 1207/1209/1210 FORD M2C86-C FORD ESN-M2C134-D JOHN DEERE JDM J20C JOHN DEERE JDM J20D KOMATSU AXO 80 (KES 07.866) KUBOTA UDT FLUID MASSEY FERGUSON CMS M 1143, 1135 VOLVO WB 102 ZF TE-ML 03E, 03F, 05F, 06K |
| TITAN UTTO PLUS | Wysokiej jakości olej do mostów i układów hydrauliczno-przekładniowych w maszynach budowlanych i rolniczych z układem mokrych hamulców. | SAE J300: 5W-30 | – | SAE J306: 75W-80 CASE MS 1207/1209/1210 FORD M2C86-C, ESN-M2C134-D JOHN DEERE JDM J20C JOHN DEERE JDM J20D JOHN DEERE JDM J14 KOMATSU KES 07.866 KUBOTA UDT FLUID MASSEY FERGUSON CMS M 1143, 1135 STEYR 397.88.0001 VOLVO WB 101 |

Oleje przekładniowe



| Nazwa środka smarnego | Opis produktu | Specyfikacje | Dopuszczenia | Rekomendacje |
|----------------------------------|---|------------------------------|---------------------------------|--|
| AGRIFARM GEAR LS SAE 90 | Wysokiej jakości olej przekładniowy, szczególnie przeznaczony do osi napędowych, wyposażonych w mechanizmy różnicowe o ograniczonym poślizgu. | API GL-5 SAE J306: 85W-90 | – | NH 520B SDFG OP 1705LS VOLVO 97310 ZF TE-ML 05C, 12C, 16E |
| AGRIFARM GEAR SAE 80W-90 | Wysokiej jakości olej przekładniowy do zsynchronizowanych i niesynchronizowanych skrzyń biegów, jak również przekładni głównych, skrzynek rozdzielczych i przystawek odbioru mocy w maszynach rolniczych. | API GL-4/GL-5 | ZF TE-ML 05A, 21A (ZF003624) | MIL-L-2105 D NH 520 A STEYR B-101 |
| AGRIFARM GEAR SAE 85W-140 | Wysokiej jakości olej przekładniowy do przekładni głównych, zwolnic, skrzynek rozdzielczych, przystawek odbioru mocy w maszynach rolniczych. | API GL-4/GL-5 | – | MIL-L-2105 D ZF TE-ML 05A, 21A |

Oleje hydrauliczne



AGRIFARM RENOLIN TITAN

OLEJE HYDRAULICZNE

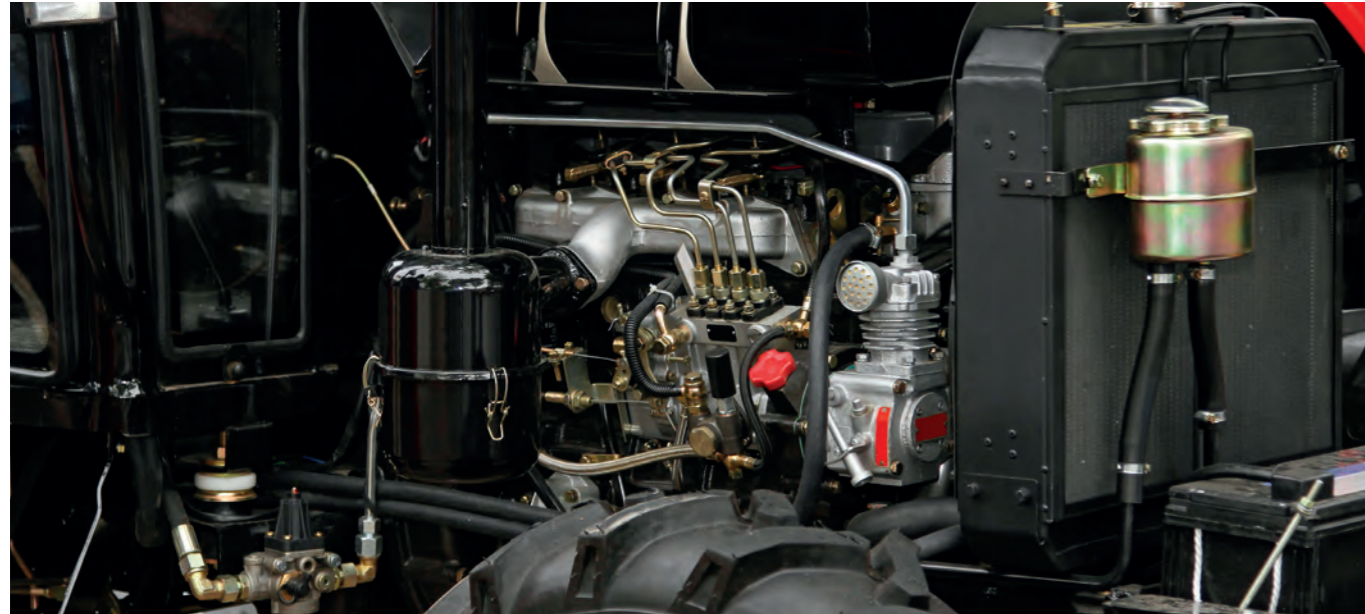
| Nazwa środka smarnego | Opis produktu | Specyfikacje | Dopuszczenia | Rekomendacje |
|--|---|-------------------------------------|--|---|
| AGRIFARM HYDRO VG 46, 68, 100 | Wysokiej jakości olej hydrauliczny, z dodatkami typu EP. | – | – | – |
| AGRIFARM HYDRATEC HVI 46 | Bardzo wysokiej jakości olej hydrauliczny o wysokim wskaźniku lepkości, z dodatkami typu EP. | DIN 51524-3, HVLP ISO 6743-4: HV | – | BOSCH REXROTH CASE MS 1230 CINCINNATI MILACRON DENISON HFO NH 646H SDFG OI 1446 HV US STEEL VICKERS |
| AGRIFARM MILKING MACHINE OIL | Bardzo wysokiej jakości olej opracowany specjalnie do stosowania w pompach próżniowych dojarek. Zawiera dodatki antypienne oraz chroniące przed zużyciem i korozją. Zapewnia niezawodne działanie pomp próżniowych w systemach udojowych. | – | – | ALFA LAVAL WESTFALIA |
| RENOLIN MR 0, 1, 3, 5, 10, 15, 20, 30 | Wysokiej jakości oleje hydrauliczne typu HLPD. Zawierają dodatki typu EP oraz detergenty. | – | – | – |
| TITAN ATF 3000 | Wysokiej jakości olej typu ATF, spełniający normę DEXRON II D, stosowany do automatycznych skrzyń biegów o budowie konwencjonalnej, mechanizmów wspomaganie układu kierowniczego, układów hydraulicznych. | – | MAN 339 TYPE L2 MAN 339 TYPE V1 MAN 339 TYPE Z1 MB-APPROVAL 236.1 VOITH H55.6335.xx ZF TE-ML 04D, 14A (ZF000720) | DEXRON II (D) ALLISON C-4 BMW 81 22 9 400 272 BMW 81 22 9 400 275 BMW 81 22 9 407 738 CAT TO-2 FORD MERCON FORD M2C185-A FORD ESP-M2C138-CJ FORD ESP-M2C166-H FORD M2C9010-A OPEL 19 40 700 OPEL 19 40 707 PSA S71 2102 RENK-DOROMAT ZF TE-ML 02F, 03D, 09, 11A, 17C |

MAINTAIN TITAN

OLEJE HYDRAULICZNE

| Nazwa środka smarnego | Opis produktu | Specyfikacje | Dopuszczenia | Rekomendacje |
|-----------------------|--|--|---|--|
| TITAN ATF 4000 | Bardzo wysokiej jakości olej typu ATF, spełniający normę DEXRON III H. Stosowany do automatycznych skrzyń biegów o budowie konwencjonalnej, mechanizmów wspomaganie układu kierowniczego, układów hydraulicznych. | – | DEXRON III (H) MAN 339 TYPE L1 MAN 339 TYPE V1 MAN 339 TYPE Z1 MB-APPROVAL 236.1 MB-APPROVAL 236.9 VOITH H55.6335.xx VOLVO 97341 ZF TE-ML 04D, 14A (ZF000728) | ALLISON C-4 ALLISON TES 389 BMW 81 22 9 400 272 BMW 81 22 9 400 275 BMW 81 22 9 407 738 BMW 83 22 0 403 248 BMW 83 22 9 407 765 BMW 83 22 9 407 807 BMW 83 22 9 407 858 BMW 83 22 9 407 859 CAT TO-2 FORD MERCON OPEL 19 40 707 OPEL 19 40 767 VW TL 521 62 (G 052 162) ZF TE-ML 02F, 03D, 09, 11B, 17C |
| TITAN ATF 5500 | Najwyższej jakości olej typu ATF, spełniający normę DEXRON III H. Stosowany do automatycznych skrzyń biegów o budowie konwencjonalnej, mechanizmów wspomaganie układu kierowniczego, układów hydraulicznych. Niezwykle wysoka jakość oleju bazowego zapewnia doskonale parametry w niskich temperaturach oraz znaczną odporność na starzenie. Niezmienna charakterystyka tarcia zapewnia płynną i szybką zmianę biegów w trakcie całego okresu pomiędzy wymianami. | – | EvoBus 27.000-017 MAN 339 TYPE V1 MAN 339 TYPE V2 MAN 339 TYPE Z3 MAN 339 TYPE Z12 MB-APPROVAL 236.9 VOITH 150.014524.xx VOLVO 97341 ZF TE-ML 04D, 14C, 16M, 16S, 20C, 25C (ZF001797) | DEXRON III (H) ALLISON TES 295 ALLISON TES 389 IVECO 18-1807 CLASSE AG3/I MAN 339 TYPE Z4 VOITH H55.6336.xx |
| TITAN CHF 11S | Najwyższej jakości syntetyczny olej do mechanizmów wspomaganie układów kierowniczych, układów hydraulicznych, hamulcowych. | FORD WSS-M2C204-A | CHRYSLER MS-11655B EvoBus 39.060-001 MAN M 3289 MB-APPROVAL 345.0 PSA S71 2710 ZF TE-ML 02K (ZF004744) VW TL 52 146 (G 002 000) | BENTLEY JNV862564F BMW 81 22 9 407 758 BMW 82 11 1 468 041 BMW 83 29 0 429 576 FENDT X 902 011 622 OPEL B 040 0070 PORSCHE 000 043 203 33 SAAB 3032 380 VOLVO 1161529 |
| TITAN LHM+ | Najwyższej jakości mineralny olej do mechanizmów wspomaganie układów kierowniczych, układów hydraulicznych, hamulcowych. | – | PSA B71 2710 | IVECO 18-1823 CNH MAT 3630 NH 610A SDFG OF16115 |
| MAINTAIN DOT 4 | Najwyższej jakości płyn hamulcowy do hydraulicznych układów hamulcowych oraz układu sprzęgła. | FMVSS NR. 116 DOT 4 SAE J1703/J1704 | – | – |

Płyny do układów chłodzenia



MAINTAIN

PŁYNY DO UKŁADÓW CHŁODZENIA

| Nazwa środka smarnego | Opis produktu | Specyfikacje | Dopuszczenia | Rekomendacje |
|-----------------------------|---|--|--|--|
| MAINTAIN FRICOFIN | Najwyższej jakości koncentrat płynu chłodniczego, w technologii hybrydowej, na bazie glikolu monoetylenowego. Nie zawiera azotynów, amin i fosforanów. Kolor: niebiesko-zielony. | AFNOR NFR R 15-601 TYPE 1 AS/NZS 2108:2004 TYPE A ASTM D 3306 TYPE I ASTM D 4985 BS 6580:2010 CUNA NC 956-16 SAE J814 SAE J1034 | BMW LC-87 CAT / MWM TR 0199-99-2091 DEUTZ DQC CA-14 INNIO JENBACHER TA 1000-0201 MAN 324 TYPE NF MAN 324 TYPE NF PRI-TARDER MB-APPROVAL 325.0 MTU MTL 5048 PN-C 40007:2000 VOITH TURBO 172.00225010 | BMW GS 94000 DAF 74001 LIEBHERR TLV 035/TLV 23009 A OPEL/GM B 040 0240 VW TL 774-C (G11) |
| MAINTAIN FRICOFIN S | Wysokiej jakości koncentrat płynu chłodniczego, na bazie glikolu monoetylenowego. Nie zawiera krzemianów, azotynów, amin i fosforanów. Kolor: zielony. | ASTM D 3306 TYPE I BS 6580:2010 | – | – |
| MAINTAIN FRICOFIN DP | Wysokiej jakości koncentrat płynu chłodniczego, w technologii „S-OAT”, na bazie glikolu monoetylenowego. Nie zawiera azotynów, amin i fosforanów. Niewielka zawartość krzemianów. Kolor: różowy. | AFNOR NFR R 15-601 TYPE 1 AS/NZS 2108:2004 TYPE A ASTM D 3306 TYPE I ASTM D 4985 BS 6580:2010 SAE J814 CUMMINS CES 14603 | DEUTZ DQC CC-14 MAN 324 TYPE Si-OAT MB-APPROVAL 325.5 MB-APPROVAL 325.6 | DETROIT DIESEL 93K217 SCANIA TB 1451 VW TL 774-G (G12++) |

MAINTAIN

PŁYNY DO UKŁADÓW CHŁODZENIA

| Nazwa środka smarnego | Opis produktu | Specyfikacje | Dopuszczenia | Rekomendacje |
|------------------------------|---|--|--|---|
| MAINTAIN FRICOFIN HDD | Najwyższej jakości koncentrat płynu chłodniczego, w technologii „HDD” (kwasów nieorganicznych), na bazie glikolu monoetylenowego. Nie zawiera amin i fosforanów. Niska zawartość krzemianów. Kolor: żółty. | ASTM D 3306 TYPE I ASTM D 4985 ASTM D 6210 TYPE I-FF ASTM D 7583 AS/NZS 2108:2004 TYPE A BS 6580:2010 SAE J814 CHRYSLER MS 7170 CHRYSLER MS 9769 DETROIT DIESEL 7SE298 FORD ESE-M97B44-A FORD ESE-M97B18-C FORD WSS M97B51-A1 GM 1825M & GM 1899M JIS K2234 MACK 014GS17004 | MTU MTL 5048 | CASE MS 1710 CAT EC-1 CUMMINS CES 14603 DETROIT DIESEL 93K217 (NOAT) FREIGHTLINER 48-2288D IVECO 18-1830 KENWORTH RO26-170-97 MAN 324 TYPE N NEW HOLLAND WSN-M97B18-D PACCAR CS 0185 TOYOTA Motor Corp. RP 329 |
| MAINTAIN FRICOFIN LL | Najwyższej jakości koncentrat płynu chłodniczego, w technologii „OAT” na bazie glikolu monoetylenowego. Nie zawiera krzemianów, azotynów, amin i fosforanów. Kolor: pomarańczowy. | ASTM D 3306 TYPE I ASTM D 6210 TYPE I-FF BS 6580:2010 SAE J814 FORD WSS-M97-B44-D JAGUAR LAND ROVER STJLR.651.5003 FVV Heft R443 KSM 2142 UNE 26-361-88/1 | Bez.Reg.Armsbg. E62.12.22.64-2011-1 CAT / MWM TR 0199-99-2091 DAF 74002 DEUTZ DQC CB-14 MAN 324 TYPE SNF MB-APPROVAL 325.3 MTU MTL 5048 | AFNOR NFR 15-601 TYPE I AS/NZS 2108:2004 TYPE A ASTM D 4985 SAE J1034 ADE (ATLANTIS DIESEL ENGINES) BAIC GROUP FOTON Q-FPT 2313005-2013 CATERPILLAR MAK A4.05.09.01 CHRYSLER MS 12106 CNH MAT 3624 CUMMINS (ISBe engines at DAF and Leyland) CUMMINS CES 14603, CES 14439 DETROIT DIESEL 93K217 FIAT 9.55523 GM GMW 3420 (6277M)/GME L 1301 HYUNDAI MS 591-08 JASO M325 JIS K2234 JOHN DEERE JDM H5 KOMATSU AF-NAC (07.892 (2009)) LIEBHERR MD 1-36-130 MACK 014 GS 17009 MAZDA MEZ MN 121 D PSA B 71 5110 RENAULT 41-01-001/- -S Type D Bergen Engines 2.13.01 SAAB B 040 1065 SKODA 61-0-0257 TOYOTA TSK 2601G-8A VW TL 774-D/F (G12+ / different colour) VOLVO COOLANT VCS (STD 418-0001) VOLVO COOLANT XLC (STD 418-0005) |

Smary



AGRIFARM RENOLIT Silkolene®

SMARY

| Nazwa środka smarnego | Opis produktu | Specyfikacje | Dopuszczenia | Rekomendacje |
|-----------------------|---|----------------------------|----------------------------------|--------------|
| AGRIFARM HITEC 2 | Najwyższej jakości, uniwersalny smar, na bazie mydła litowego kompleksowego, przeznaczony do długookresowego smarowania. Bardzo odporny na starzenie, zarówno termicznie, jak i mechanicznie, odporny na obciążenia, łatwy w przetłaczaniu, wodoodporny. Zapewnia skuteczną ochronę przed korozją. Zakres temperatur pracy: od -30°C do +160°C (okresowo do 200°C). | KP2P-30 ISO-L-X-CEHB 2 | – | – |
| RENOLIT FLM 2 | Bardzo wysokiej jakości smar uniwersalny z grafitem oraz dwusiarczkiem molibdenu. Stosowany między innymi do wałów kardana. Zakres temperatur pracy: od -30°C do +140°C. | KPF2N-30 ISO-L-X-CDEB 2 | TUC 0819/10 (MAN 285 Li-PF 2) | – |
| RENOLIT MO 2 | Bardzo wysokiej jakości smar uniwersalny z grafitem oraz dwusiarczkiem molibdenu. Stosowany między innymi do wałów kardana. Zakres temperatur pracy: od -30°C do +130°C. | KPF2K-30 ISO-L-X-CDEB 2 | – | – |
| RENOLIT SO-GFO 35 | Bardzo wysokiej jakości płynny smar, na bazie mydła sodowego. Opracowany specjalnie dla przekładni zamkniętych, które nie są olejoszczelne. Zastosowanie: przekładnie kos spalinowych, motoreduktory. Zakres temperatur pracy: od -30°C do +100°C. | GP0H-30 ISO-L-XCBBB0 | – | – |
| SILKOLENE CHAIN LUBE | Syntetyczny smar w aerozolu. Do smarowania łańcuchów (między innymi w kombajnach rolniczych), otwartych przekładni, lin, prowadnic w maszynach różnego typu. | – | – | – |

Produkty specjalne



ANTICORIT PLANTO RENOLIN TITAN

PRODUKTY SPECJALNE

| Nazwa środka smarnego | Opis produktu | Specyfikacje | Dopuszczenia | Rekomendacje |
|-----------------------|---|-----------------------------------|---|---|
| TITAN MIX ROT | Wysokiej jakości olej do silników dwusuwowych. Może być stosowany do bezpośredniego mieszania z paliwem oraz systemów dozujących. Przeznaczenie: dwusuwowe silniki pilarek, wykaszarek. | – | – | API TC |
| TITAN 2T 100S | Najwyższej jakości olej do silników dwusuwowych, stosowany do bezpośredniego mieszania z paliwem oraz systemów dozujących, wytworzony na bazie w pełni syntetycznych olejów. Przeznaczenie: dwusuwowe silniki pilarek, wykaszarek. | API TC JASO FD ISO L-EGD | – | TISI |
| PLANTO TAC 68 | Olej do łańcuchów pił łańcuchowych, na bazie oleju rzepakowego, ulega szybkiemu rozkładowi biologicznemu, zgodnie z OECD 301 B. Do profesjonalnego zastosowania w pilarkach. | CEC-L-33-A-93 OECD 301B KWF | – | DOLMAR HUSQVARNA SOLO STIHL INNE |
| TITAN GARDEN SAE 30 | Bardzo wysokiej jakości, jednosezonowy olej silnikowy do czterosuwowych silników maszyn ogrodniczych. Zastosowanie: kosiarki itp. | SAE 30 API SJ | – | – |
| LAGERMEISTER WHS 2002 | Smar litowy z dodatkami EP, na bazie oleju mineralnego. Zawiera PTFE. Szczególnie polecany do smarowania wysięgników teleskopowych. | KPF2KP-20 | – | – |
| RENOLIN CLP 150 | Wysokiej jakości olej przekładniowy klasy CLP, zawierający dodatki EP. Zastosowanie: przekładnie pomp opryskiwaczy. | – | – | DIN 51 517-3 (2011): CLP ISO 6743-6 I ISO 12925-1: CKC/CKD AGMA 9005/E02: EP AIST 224 David Brown S1 53.101 |
| ANTICORIT BW 366 | Bardzo wysokiej jakości woskowy środek antykorozyjny. Przeznaczenie: konserwacja tłoczków siłowników i innych elementów maszyn rolniczych, podczas przechowywania poza sezonem. | – | MAN M 3082 Typ D2 TL 8030-015 (równoznaczny z MIL-C-16173 D Grade IV) | – |
| ANTICORIT DFG | Bardzo wysokiej jakości, uniwersalny środek konserwująco-smarujący, montażowo-demontażowy, zawierający kompozycję bardzo drobnego dwusiarczku molibdenu i grafitu. Preparat znacznie zmniejsza tarcie oraz zużycie. Zastosowanie: zawiasy różnego typu, powierzchnie ślizgowe, przeguby kulowe TUZ. | – | – | – |

Tabele doboru środków smarnych



| JOHN DEERE | Miejsce smarowania | Zalecany środek |
|--|--|---|
| CIĄGNIK ROLNICZY 5D/5E Seria 5045D, 5045E, 5055D, 5055E, 5065E, 5075E, 5038D 2WD, 5042D 2WD | Silnik Skrzynia biegów Układ hydrauliczny Punkty smarowania Układ chłodzenia | AGRIFARM MOT LA SAE 15W-40* AGRIFARM MOT SAE 15W-40* *w zależności od roku produkcji maszyny AGRIFARM UTTO MP AGRIFARM UTTO MP AGRIFARM HITEC 2 MAINTAIN FRICOFIN |
| 5M Seria 5065M, 5075M, 5085M, 5095M, 5995MH, 5105M, 5105LowProfile 4WD | | |
| 5N, 5R Seria 5080R, 5090R, 5100R, 5080RN, 5090RN, 5100RN | | |
| CIĄGNIKI KOMPAKTOWE 5083E, 5093E, 5101E, 5325N, 5425N, 5525N | | |
| 6D, 6M, 6R Seria 6100D, 6110D, 6110RC, 6115D, 6125D, 6130D, 6140D | Silnik Skrzynia biegów Układ hydrauliczny Punkty smarowania Układ chłodzenia | AGRIFARM MOT LA SAE 15W-40* AGRIFARM SAE MOT 15W-40* *w zależności od roku produkcji maszyny AGRIFARM UTTO MP AGRIFARM UTTO MP AGRIFARM HITEC 2 MAINTAIN FRICOFIN |
| Power Shift 6830, 6930, 6830PR, 6939PR | Silnik Skrzynia biegów Układ hydrauliczny Punkty smarowania Układ chłodzenia | AGRIFARM MOT SAE 15W-40 AGRIFARM UTTO MP AGRIFARM UTTO MP AGRIFARM HITEC 2 MAINTAIN FRICOFIN |
| CIĄGNIK ROLNICZY 6000, 6010, 6110 6210, 6310, 6410 6020, 6520, 6620 6820, 6920, 6920S | Silnik Układ hydrauliczno-przekładniowy Przekładnia przedniej osi Zwolnice Punkty smarowania Układ chłodzenia | AGRIFARM MOT SAE 15W-40 AGRIFARM UTTO MP AGRIFARM UTTO MP AGRIFARM GEAR LS SAE 90 AGRIFARM HITEC 2 MAINTAIN FRICOFIN |
| CIĄGNIK ROLNICZY 6530, 6630, 6830, 6930 | Silnik Przekładnia AutoCommand CVT Oś tylna Skrzynia biegów ręczna. Oś napędu na 4 koła z niezależnym zawieszeniem 20, 25, 29. Mechanizm różnicowy. Piasty kół – przednia oś bez hamulców Piasty kół – przednia oś z hamulcami Układ hydrauliczny Punkty smarowania Układ chłodzenia | AGRIFARM MOT SAE 15W-40 AGRIFARM STOU MC SAE 10W-40 AGRIFARM GEAR SAE 85W-140 AGRIFARM GEAR SAE 80W-90 AGRIFARM GEAR SAE 85W-140 AGRIFARM GEAR LS SAE 90 AGRIFARM STOU MC SAE 10W-40 AGRIFARM HITEC 2 MAINTAIN FRICOFIN |

Tabele doboru środków smarnych



| JOHN DEERE | Miejsce smarowania | Zalecany środek |
|--|--|--|
| CIĄGNIK ROLNICZY PowerQuad AutoQuad II 7130, 7210, 7220, 7230, 7320, 7330, 7410, 7420, 7430, 7430PR, 7530, 7530PR | Silnik Skrzynia biegów Układ hydrauliczny Punkty smarowania Układ chłodzenia | AGRIFARM MOT LA SAE 15W-40* AGRIFARM MOT SAE 15-40* *w zależności od roku produkcji maszyny AGRIFARM UTTO MP AGRIFARM UTTO MP AGRIFARM HITEC 2 MAINTAIN FRICOFIN |
| 8R/RT Seria 8225R, 8245R, 8270R, 8295R, 8295RT, 8310R, 8310RT, 8320R, 8320RT, 8335R, 8335RT, 8345R, 8345RT, 8360RT, 8360R, 8120, 8220, 8320, 8420, 8520 | Silnik Skrzynia biegów Układ hydrauliczny Przedni napęd mechaniczny i zwolnice Punkty smarowania Układ chłodzenia | AGRIFARM MOT SAE 15W-40 AGRIFARM UTTO MP AGRIFARM UTTO MP AGRIFARM GEAR LS SAE 90 AGRIFARM HITEC 2 MAINTAIN FRICOFIN |
| 9030 Seria 9230, 4WD, 9330 4WD, 9430 4WD, 9430T, 9620, 9630, 9630T, 9460R, 9460RT | Silnik Skrzynia biegów Układ hydrauliczny Przedni napęd mechaniczny i zwolnice Punkty smarowania Układ chłodzenia | AGRIFARM MOT SAE 15W-40 AGRIFARM UTTO MP AGRIFARM UTTO MP AGRIFARM GEAR LS SAE 90 AGRIFARM HITEC 2 MAINTAIN FRICOFIN |
| CIĄGNIK ROLNICZY 4555, 4750, 4955, 7430, 7530, 7630, 7710, 7730, 7810, 7830, 7930, 8120, 8130, 8220, 8230, 8320, 8330, 8420, 8430, 8520, 8530 | Silnik Skrzynia biegów Układ hydrauliczny Przedni napęd mechaniczny i zwolnice Punkty smarowania Układ chłodzenia | AGRIFARM MOT SAE 15W-40 AGRIFARM UTTO MP AGRIFARM UTTO MP AGRIFARM GEAR LS SAE 90 AGRIFARM HITEC 2 MAINTAIN FRICOFIN |
| KOMBAJN ZBOŻOWY CWS 1450, 1550 | Silnik Skrzynia biegów Układ hydrauliczny i kierowniczy Punkty smarowania Układ chłodzenia | AGRIFARM MOT SAE 15W-40 AGRIFARM GEAR SAE 85W-140 AGRIFARM HYDRATEC HVI 46 (TITAN ATF 3000) AGRIFARM HITEC 2 MAINTAIN FRICOFIN |
| KOMBAJN ZBOŻOWY 1166, 1174, 1177, 1177 Hydro/4, 1188 Hydro/4 | Silnik Skrzynia biegów Układ hydrauliczny Układ hydrostatyczny napędu jazdy Punkty smarowania Układ chłodzenia | AGRIFARM MOT SAE 15W-40 AGRIFARM GEAR SAE 85W-140 AGRIFARM HYDRATEC HVI 46 AGRIFARM UTTO MP AGRIFARM HITEC 2 MAINTAIN FRICOFIN |
| KOMBAJN ZBOŻOWY 2054, 2056, 2058, 2064, 2066, 2256, 2264, 2266 | Silnik Przekładnia, zwolnice Układ hydrauliczny Punkty smarowania Układ chłodzenia | AGRIFARM MOT SAE 15W-40 AGRIFARM GEAR SAE 85W-140 AGRIFARM STOU MC SAE 10W-40 AGRIFARM HITEC 2 MAINTAIN FRICOFIN |

Tabele doboru środków smarnych



| JOHN DEERE | Miejsce smarowania | Zalecany środek |
|---|--|---|
| KOMBAJN ZBOŻOWY 9000, 9540, 9560, 9580, 9640, 9660, 9680 WTS i CWS | Silnik Przekładnia pośrednia silnika lub łącząca młóckarnię Skrzynia biegów Zwolnice, napęd bębna młócącego, przenośnik ślimakowy Punkty smarowania Układ chłodzenia | AGRIFARM MOT SAE 15W-40 AGRIFARM UTTO MP AGRIFARM GEAR SAE 80W-90 AGRIFARM GEAR LS SAE 90 AGRIFARM HITEC 2 MAINTAIN FRICOFIN |
| ŁADOWACZ TELESKOPOWY 3200, 3400 | Silnik Układ hydrauliczno-przekładniowy Punkty smarowania Układ chłodzenia | AGRIFARM MOT SAE 15W-40 AGRIFARM UTTO MP AGRIFARM HITEC 2 MAINTAIN FRICOFIN |
| SIECZKARNIA 6610, 6710, 6810, 6910 | Silnik Układ hydrauliczno-hydrostatyczny Mechaniczna skrzynia biegów, zwolnice, przekładnia boczna Przekładnia łańcuchowa Punkty smarowania Układ chłodzenia | AGRIFARM MOT SAE 15W-40 AGRIFARM HYDRATEC HVI 46 AGRIFARM GEAR SAE 80W-90 RENOLIT SO-GFO 35 AGRIFARM HITEC 2 MAINTAIN FRICOFIN |
| SIECZKARNIA 6650, 6750, 6850, 6950 | Silnik Skrzynia biegów Układ hydrauliczno-przekładniowy Punkty smarowania | AGRIFARM MOT SAE 15W-40 AGRIFARM GEAR SAE 85W-140 AGRIFARM UTTO MP AGRIFARM HITEC 2 |
| SIECZKARNIA 5720, 5730, 5820, 5830 | Silnik Układ hydrauliczny Układ hydrostatyczny Mechaniczna skrzynia biegów Zwolnice, przekładnia boczna Przekładnia łańcuchowa Punkty smarowania Układ chłodzenia | AGRIFARM MOT SAE 15W-40 TITAN ATF 3000 AGRIFARM GEAR SAE 85W-140, AGRIFARM GEAR SAE 80W-90 AGRIFARM GEAR SAE 85W-140, AGRIFARM GEAR SAE 80W-90 RENOLIT SO GFO 35 AGRIFARM HITEC 2 MAINTAIN FRICOFIN |

| NEW HOLLAND | Miejsce smarowania | Zalecany środek |
|---|---|--|
| KOMBAJNY ZBOŻOWE Seria: TX, TC, TC 5000, CX, CS, CSX, CR LAVERDA | Silnik Skrzynia biegów Układ hydrauliczno-hydrostatyczny Punkty smarowania Łańcuchy Układ chłodzenia | AGRIFARM STOU MC SAE 10W-40, AGRIFARM MOT SAE 15W-40 AGRIFARM GEAR SAE 80W-90 AGRIFARM HYDRATEC HVI 46 AGRIFARM HITEC 2 SILKOLENE CHAIN LUBE MAINTAIN FRICOFIN |
| CIĄGNIKI ROLNICZE Seria: L, TL, TLA, TDD, TS, TNN, TND-A, TM, T 6000, T 7000 | Silnik Skrzynia biegów, tylny most, układ hydrauliczno-przekładniowy Przedni most i zwolnice Punkty smarowania Układ chłodzenia Hydrauliczny układ hamulcowy | AGRIFARM STOU MC PRO SAE 10W-40, AGRIFARM MOT SAE 15W-40 AGRIFARM UTTO MP AGRIFARM UTTO MP AGRIFARM HITEC 2 MAINTAIN FRICOFIN PENTOSIN LHM+ (seria: TND/S, TNF, TK, TM, TVT, TSA, TL-A, TNFA, TS, TL, TDD, T 6000) |

Tabele doboru środków smarnych



| NEW HOLLAND | Miejsce smarowania | Zalecany środek |
|---|---|---|
| CIĄGNIKI ROLNICZE Seria: T 7500, 7510-7550 | Silnik CR Przekładnia CVT AutoCommand Mechanizm różnicowy przód Przekładnia redukcyjna przednia plus hamulce Przekładnia redukcyjna przednia bez hamulców Przekładnia redukcyjna tylna Układ hydrauliczny plus układ kierowniczy Hydrauliczny układ hamulcowy Punkty smarowania Układ chłodzenia | AGRIFARM MOT SAE 15W-40, AGRIFARM STOU MC PRO 10W-40 AGRIFARM GEAR SAE 80W-90 AGRIFARM UTTO MP AGRIFARM GEAR SAE 80W-90 AGRIFARM GEAR SAE 80W-90 AGRIFARM HYDRATEC HVI 46 PENTOSIN LHM+ AGRIFARM HITEC 2 MAINTAIN FRICOFIN |
| CIĄGNIKI ROLNICZE Seria: TG, TG 210, TG 230, TG 255, TG 285, T 8000, 8010 - 8040 | Silnik CR Układ hydrauliczno-przekładniowy Mechanizm różnicowy, przekładnia redukcyjna – przód, zwolnice przód Zwolnice tył Punkty smarowania Układ chłodzenia | AGRIFARM MOT SAE 10W-40 AGRIFARM UTTO MP AGRIFARM GEAR LS SAE 90, AGRIFARM GEAR SAE 85W-140 + LS (do ciągników o mocy pow. 200 KM zaleca się olej SAE 85W-140) AGRIFARM GEAR LS SAE 90 AGRIFARM UTTO MP AGRIFARM HITEC 2 MAINTAIN FRICOFIN |
| CIĄGNIKI ROLNICZE Seria: T8, T8.275 Tier 4a; T8, T8.390 Tier 4a | Silnik CR Układ hydrauliczno-przekładniowy Mechanizm różnicowy – przód Przekładnia redukcyjna – przód Przystawka odbioru mocy – przód Punkty smarowania Układ chłodzenia | AGRIFARM MOT X-LA SAE 10W-40 TITAN CARGO SAE 5W-40 AGRIFARM UTTO MP AGRIFARM GEAR LS SAE 90 AGRIFARM GEAR LS SAE 90, AGRIFARM GEAR SAE 85W-140 + LS (do ciągników o mocy pow. 200 KM zaleca się olej SAE 85W-140) AGRIFARM UTTO MP AGRIFARM HITEC 2 MAINTAIN FRICOFIN |
| CIĄGNIK ROLNICZY T 9060 | Silnik Skrzynia biegów Układ hydrauliczny Mechanizm różnicowy, zwolnice – przód Punkty smarowania Układ chłodzenia | AGRIFARM MOT SAE 15W-40 AGRIFARM UTTO MP AGRIFARM UTTO MP AGRIFARM UTTO MP AGRIFARM HITEC 2 MAINTAIN FRICOFIN |
| ŁADOWARKA TELESKOPOWA Seria : LM, LM-A, LM 5000 | Silnik Przekładnia i tylna oś, zwolnice i przekładnia pośrednia Układ hydrauliczny Punkty smarowania Układ chłodzenia | AGRIFARM MOT SAE 15W-40 AGRIFARM GEAR LS SAE 90 AGRIFARM HYDRATEC HVI 46 AGRIFARM HITEC 2 MAINTAIN FRICOFIN |
| PRASA ZWIJAJĄCA 544/59 30, 644/59 50, 648/59 50, 654/59 80, 658/59 80, BR 6000 | Skrzynia biegów Walek przegubowy i punkty smarowania Centralne smarowanie | AGRIFARM GEAR SAE 80W-90 AGRIFARM HITEC 2 RENOLIT FLM – 2 RENOLIN B 15 |
| PRASA KOSTKUJĄCA Seria: D, BB, BB-A | Skrzynia biegów Wał przegubowy i punkty smarowania Centralne smarowanie Układ hydrauliczny | AGRIFARM GEAR SAE 80W-90 AGRIFARM HITEC 2 RENOLIN B 15 AGRIFARM HYDRATEC HVI 46 |
| SIECZKARNIA Seria: 1800, 1900, 1905, 2205, 2305, FX 28, 38, 48, FR 9000 | Silnik Mechaniczna skrzynia biegów i zwolnice Układ hydrauliczno-hydrostatyczny Przekładnie kątowe Punkty smarowania Układ chłodzenia | AGRIFARM MOT SAE 15W-40 AGRIFARM GEAR SAE 80W-90 AGRIFARM HYDRATEC HVI 46 AGRIFARM GEAR SAE 80W-90 AGRIFARM HITEC 2 MAINTAIN FRICOFIN |

Tabele doboru środków smarnych



| CASE | Miejsce smarowania | Zalecany środek |
|--|---|--|
| KOMBAJN ZBOŻOWY 1680 | Silnik Przekładnia główna, hydraulika, zwolnice Skrzynia przekładniowa wentylatora i przenośnika pochylego Skrzynia przekładni dolnego urządzenia wyładowczego Skrzynia przekładni bębna i rozdrabniacza słomy Punkty smarowania Układ chłodzenia | AGRIFARM MOT SAE 15W-40 AGRIFARM STOU MC SAE 10W-40 AGRIFARM GEAR SAE 85W-140 AGRIFARM GEAR SAE 85W-140 AGRIFARM STOU MC SAE 10W-40 AGRIFARM HITEC 2 MAINTAIN FRICOFIN |
| CIĄGNIK ROLNICZY MAGNUM 180, 200, 220, 240, 270, 7130, 7140, 7240, 7250 | Silnik Układ hydrauliczno-przekładniowy Przekładnia przedniego mostu, zwolnice Punkty smarowania Układ chłodzenia | AGRIFARM MOT SAE 15W-40 AGRIFARM UTTO MP AGRIFARM GEAR LS SAE 90 AGRIFARM GEAR SAE 85W-140 + LS koncentrat AGRIFARM HITEC 2 MAINTAIN FRICOFIN |

| CASE | Miejsce smarowania | Zalecany środek |
|--|--|---|
| KOMBAJN ZBOŻOWY MEGA 202 I/II, 203 I/II - silnik OM 366A MEGA 204 I/II, 208 I/II - silnik MB OM 336LA MEGA 218 I/II - silnik MB OM 441A | Silnik Konserwacja silnika Skrzynia biegów i zwolnice Napędzana oś kierowana Claas 4 Track Napęd kosy przyrzędu żniwnego Układ hydrauliczny, hydrostatyczny napęd jezdny Swobodnie poruszające się koła zębate Bęben młockarni, dwustopniowa przekładnia regulacyjna Układ hydrauliczny stołu do rzepaku, napęd kos pionowych Punkty smarowania Układ chłodzenia | AGRIFARM MOT SAE 15W-40 ANTICORIT MR 20 AGRIFARM GEAR SAE 80W-90, AGRIFARM GEAR LS SAE 90 AGRIFARM GEAR SAE 80W-90 AGRIFARM GEAR SAE 80W-90 AGRIFARM HYDRATEC HVI 46 SILKOLENE CHAIN LUBE RENOLIN CLP 460 RENOLIN MR 20 AGRIFARM HITEC 2 MAINTAIN FRICOFIN |
| KOMBAJN ZBOŻOWY MEGA 204 II, 208 II, 350, 360-MB 228.5) - silnik MB OM 906 LA (MB 228.5) TUCANO 320 - 450 - silnik MB OM 906 LA; 926 LA | Silnik Konserwacja silnika Skrzynia biegów i zwolnice Napędzana oś kierowana Claas 4 Track Napęd kosy przyrzędu żniwnego Układ hydrauliczny, hydrostatyczny napęd jezdny Swobodnie poruszające się koła zębate Bęben młockarni, dwustopniowa przekładnia regulacyjna Układ hydrauliczny stołu do rzepaku, napęd kos pionowych Punkty smarowania Układ chłodzenia | AGRIFARM MOT X-LA SAE 10W-40 ANTICORIT MR 20 AGRIFARM GEAR SAE 80W-90, AGRIFARM GEAR LS SAE 90 AGRIFARM GEAR SAE 80W-90 AGRIFARM GEAR SAE 80W-90 RENOLIN MR 46 MC SILKOLENE CHAIN LUBE RENOLIN CLP 460 RENOLIN MR 20 AGRIFARM HITEC 2 MAINTAIN FRICOFIN |
| KOMBAJN ZBOŻOWY DOMINATOR 38 - 128 | Silnik Skrzynia biegów i zwolnice Napęd kosy i przyrzędu żniwnego Układ hydrauliczny, hydrostatyczny napęd jezdny Stalowe łańcuchy rolkowe, wolnobieżne koła zębate Widelki nabierające kanału wciągającego Układ hydrauliczny stołu do rzepaku, napęd kos pionowych Punkty smarowania Układ chłodzenia | AGRIFARM MOT SAE 15W-40, AGRIFARM MOT SAE 10W-40 AGRIFARM GEAR LS SAE 90 AGRIFARM GEAR SAE 80W-90 AGRIFARM HYDRATEC HVI 46 SILKOLENE CHAIN LUBE RENOLIT FLM-2 RENOLIT MR 20 AGRIFARM HITEC 2 MAINTAIN FRICOFIN |

Tabele doboru środków smarnych



| CLAAS | Miejsce smarowania | Zalecany środek |
|---|--|--|
| Kombajn zbożowy LEXION 405-570, MEDION 310-340, LEXION 580 (Montana), LEXION 750 | Silnik Silnik OM 502 LA Przekładnie: przekładnia główna, przekładnie tylne (2-stopniowe), planetarne; skrzynia biegów, przekładnia napędu kosy, bęben młóckarni Przekładnia rotacyjna TERRA TRAC: Przekładnia, koło napędowe przekładni, piasty kół przednich Koła zębate, przekładnie łańcuchowe Układ hydrauliczny stołu do rzepaku, napęd kos pionowych Układ hydrauliczny, hydrostatyczny napęd jezdny Układ chłodzenia Punkty smarowania | AGRIFARM MOT SAE 10W-40, AGRIFARM MOT SAE 15W-40 AGRIFARM MOT X-LA SAE 10W-40 AGRIFARM GEAR LS SAE 90 AGRIFARM GEAR SAE 80W-90, AGRIFARM GEAR LS SAE 90 AGRIFARM GEAR LS SAE 90 SILKOLENE CHAIN LUBE RENOLIN MR 20 AGRIFARM HYDRATEC HVI 46 MAINTAIN FRICOFIN AGRIFARM HITEC 2 |
| Kombajn zbożowy LEXION 760/770 LEXION 760/770 TERRA TRAC | Silnik (Mercedes Benz OM 502 LA) Skrzynia biegów Osie napędzane Zwolnice Łożyska kół osi kierującej Hydraulika Bęben młójący – przekładnia Przekładnia rotorów Przekładnia rozładunku zbiornika ziarna Punkty smarowania Układ chłodzenia | AGRIFARM MOT SAE 10W-40 AGRIFARM GEAR SAE 80W-90 AGRIFARM GEAR SAE 80W-90 AGRIFARM GEAR SAE 80W-90 AGRIFARM GEAR SAE 80W-90 RENOLIN MR 46 MC AGRIFARM GEAR SAE 80W-90 AGRIFARM GEAR SAE 80W-90 AGRIFARM GEAR SAE 80W-90 AGRIFARM GEAR SAE 80W-90 AGRIFARM HITEC 2 MAINTAIN FRICOFIN |
| Kombajn zbożowy LEXION 620, 630, 640, 650, 660, 670, 750 LEXION 670,750 TERRA TRAC LEXION 630, 670, 750 MONTANA LEXION 740 | Silnik (Caterpillar C-13,C-9,C-6.6) Skrzynia biegów Osie napędzane Zwolnice Łożyska kół osi kierującej Hydraulika Bęben młójący – przekładnia Przekładnia rotorów Przekładnia rozładunku zbiornika ziarna Punkty smarowania Układ chłodzenia | AGRIFARM MOT SAE 15W-40 AGRIFARM GEAR SAE 80W-90 AGRIFARM GEAR SAE 80W-90 AGRIFARM GEAR SAE 80W-90 AGRIFARM GEAR SAE 80W-90 RENOLIN MR 46 MC AGRIFARM GEAR SAE 80W-90 AGRIFARM GEAR SAE 80W-90 AGRIFARM GEAR SAE 80W-90 AGRIFARM HITEC 2 MAINTAIN FRICOFIN |
| Ciągnik rolniczy ATLES 926/936 | Silnik Przekładnie: skrzynia biegów, ramię podnośnika, skrzynia wałka odbioru mocy Zwolnice, oś przednia, przekładnia końcowa Punkty smarowania Układ chłodzenia | AGRIFARM MOT SAE 15W-40 AGRIFARM STOU MC SAE 10W-40 AGRIFARM UTTO MP AGRIFARM GEAR LS SAE 90 AGRIFARM HITEC 2 MAINTAIN FRICOFIN |
| Ciągnik rolniczy ARES 800/600/500 CELTIS 400 (wszystkie) | Silnik Przekładnie: skrzynia biegów, ramię podnośnika, skrzynia wałka odbioru mocy Zwolnice, oś przednia, przekładnia końcowa Punkty smarowania Układ chłodzenia | AGRIFARM MOT SAE 15W-40 AGRIFARM STOU MC SAE 10W-40 AGRIFARM UTTO MP AGRIFARM GEAR LS SAE 90 AGRIFARM HITEC 2 MAINTAIN FRICOFIN |
| Ciągnik rolniczy PALES DIONIS FRUCTUS | Silnik Przekładnie: skrzynia biegów, ramię podnośnika, zwolnice Oś przednia, przekładnia główna Punkty smarowania Układ chłodzenia | AGRIFARM MOT SAE 15W-40 AGRIFARM STOU MC SAE 10W-40, AGRIFARM UTTO MP AGRIFARM GEAR LS SAE 90 AGRIFARM HITEC 2 MAINTAIN FRICOFIN |
| Ciągnik rolniczy AXION 820, 840 | Silnik Układ przekładniowo-hydrauliczny, WOM Oś przednia, przekładnia redukcyjna Punkty smarowania Układ chłodzenia Hydrauliczny układ hamulcowy | AGRIFARM MOT SAE 15W-40 AGRIFARM STOU MC SAE 10W-40 AGRIFARM GEAR LS SAE 90 AGRIFARM HITEC 2 MAINTAIN FRICOFIN PENTOSIN LHM+ |

Tabele doboru środków smarnych



| CLAAS | Miejsce smarowania | Zalecany środek |
|---|--|---|
| CIĄGNIK ROLNICZY AXION 820, 840 CMATIC | Silnik Przekładnia CMATIC Układ hydrauliczny, WOM Oś przednia, przekładnia redukcyjna Punkty smarowania Układ chłodzenia Hydrauliczny układ hamulcowy | AGRIFARM MOT X-LA SAE 10W-40* AGRIFARM MOT SAE 15W-40* *w zależności od roku produkcji maszyny AGRIFARM STOU MC PRO SAE 10W-40, AGRIFARM UTTO MP AGRIFARM UTTO MP AGRIFARM GEAR LS SAE 90 AGRIFARM HITEC 2 MAINTAIN FRICOFIN PENTOSIN LHM+ |
| CIĄGNIK ROLNICZY GĄSIENICOWY CHALLENGER 35 - 95E | Silnik Przekładnia, przekładnie boczne Układ hydrauliczny Układ jezdny gąsienicowy – koła prowadzące, napinające, napędzające Punkty smarowania Układ chłodzenia | AGRIFARM MOT SAE 15W-40 TITAN UTTO TO - 4 SAE 30 TITAN HYD 1030/RENOLIN B68 HVI TITAN UTTO TO - 4 SAE 30 AGRIFARM HITEC 2 MAINTAIN FRICOFIN |
| SIECZKARNIA JAGUAR 820 - 880, 830 - 900 | Silnik Przekładnia rozdzielająca Skrzynia biegów, zwolnice, przekładnia zmieniająca i przewijająca, przekładnia walców górnych, przekładnia wentylatora Przekładnia walców dolnych Skrzynia biegów, system napędu osi kierującej Class 4 Track, zwolnice, przekładnia wentylatora Napędzana oś kierowana, przekładnia różnicowa Układ hydrauliczny Centralne smarowanie Układ chłodzenia | AGRIFARM MOT SAE 15W-40 AGRIFARM GEAR LS SAE 90 AGRIFARM GEAR 80W-90 RENOLIT 50 - GFO 35 AGRIFARM GEAR SAE 80W-90 AGRIFARM GEAR SAE 80W-90 AGRIFARM HYDRATEC HVI 46 AGRIFARM HITEC 2/ RENOLIT LZR 2H MAINTAIN FRICOFIN |
| ŁADOWACZ SAMOBIEŻNY RANGER TARGO | Silnik Napęd Osie Przekładnia główna (standard, Powershift) Układ hydrauliczny Punkty smarowania Układ chłodzenia Dolna przekładnia kątowa | AGRIFARM MOT SAE 10W-40 AGRIFARM GEAR LS SAE 90 AGRIFARM GEAR LS SAE 90 TITAN ATF 3000 RENOLIN MR 68 MC/ TITAN HYD 1030 AGRIFARM HITEC 2 MAINTAIN FRICOFIN RENOLIN CLP 320 |
| PRASA KOSTKUJĄCA QUADRANT 1200 | Układ hydrauliczny Przekładnia główna Punkty smarowania Układ chłodzenia | AGRIFARM HYDRATEC HVI 46 RENOLIN PG 460 AGRIFARM HITEC 2 MAINTAIN FRICOFIN |

| DEUTZ - FAHR | Miejsce smarowania | Zalecany środek |
|---|--|--|
| KOMBAJN ZBOŻOWY 4040, 4045, 4065, 4075, 4080, 4090, 5530 | Silnik Skrzynia biegów Przekładnie boczne, przekładnia bębna młóckarni Układ hydrauliczny Łańcuchy Układ hamulcowy Punkty smarowania Układ chłodzenia | AGRIFARM MOT SAE 15W-40 TITAN SUPERSYN SAE 5W-50* *tylko dla serii 4075H/HTS od nr 6936 (powyżej 1996r.) AGRIFARM GEAR SAE 80W-90 AGRIFARM STOU MC PRO SAE 10W-40 AGRIFARM GEAR SAE 80W-90 AGRIFARM GEAR LS SAE 90 AGRIFARM STOU MC SAE 10W-40 SILKOLENE CHAIN LUBE MAINTAIN DOT 4 AGRIFARM HITEC 2 MAINTAIN FRICOFIN** **tylko dla serii 4075; 240 KM |

Tabele doboru środków smarnych



| DEUTZ - FAHR | Miejsce smarowania | Zalecany środek |
|---|--|---|
| KOMBAJN ZBOŻOWY 5670, 5680, 5690 | Silnik Skrzynia biegów Przekładnie boczne, przekładnia bębna młóckarni Układ hydrauliczny Łańcuchy Punkty smarowania Układ hamulcowy Układ chłodzenia | AGRIFARM MOT SAE 15W-40, AGRIFARM MOT SAE 10W-40 AGRIFARM GEAR SAE 80W-90 AGRIFARM GEAR SAE 80W-90 AGRIFARM GEAR SAE LS 90 AGRIFARM HYDRATEC HVI 46 SILKOLENE CHAIN LUBE AGRIFARM HITEC 2 MAINTAIN DOT 4 MAINTAIN FRICOFIN |
| CIĄGNIK ROLNICZY AGROTRON 265 MK 3 | Silnik Układ przekładniowo-hydrauliczny, WOM Mechanizm różnicowy przód, przekładnie redukcyjne: przód, tył (4x4) Układy hamulcowy i włączania sprzęgła Punkty smarowania Układ chłodzenia | AGRIFARM MOT X-LA SAE 10W-40 AGRIFARM STOU MC SAE 10W-40 AGRIFARM GEAR LS SAE 90 PENTOSIN CHF 11S (oś ZF) PENTOSIN LHM+ AGRIFARM HITEC 2 MAINTAIN FRICOFIN |
| CIĄGNIK ROLNICZY AGROSTAR 6.71, 6.81, 8.31 | Silnik Skrzynia przekładniowa, hydraulika, układ kierowania, oś tylna, przedni WOM Zwolnice, przekładnie planetarne – boczne, Przednia oś napędowa – mechanizm różnicowy Punkty smarowania Układ chłodzenia | AGRIFARM MOT SAE 15W-40 AGRIFARM STOU SAE 10W-30 MC AGRIFARM GEAR SAE 80W-90 AGRIFARM GEAR LS SAE 90 AGRIFARM HITEC 2 MAINTAIN FRICOFIN |

| FENDT | Miejsce smarowania | Zalecany środek |
|---|--|---|
| CIĄGNIK ROLNICZY Fendt Favorit 500, Favorit 512C | Silnik Skrzynia przekładniowa, mechanizm różnicowy przód Przekładnia redukcyjna – przód, tył Przystawka odbioru mocy – przód Hydraulika Turbo Matic /Turbo Kupplung/ – sprzęgło rozruchowe | AGRIFARM MOT SAE 15W-40 AGRIFARM STOU MC SAE 10W-40 AGRIFARM GEAR LS 90 AGRIFARM GEAR LS 90 AGRIFARM STOU MC 10W-30 TITAN UNIVERSAL HD 10W, TITAN ATF 3000 |
| CIĄGNIK ROLNICZY FAVORIT 816, 818, 822, 824 | Silnik Przekładnia hydrokinetyczna Skrzynia biegów i mechanizm różnicowy Napędy osi, przednia oś, piasta, wał przedni, wały podnoszenia Układ hydrauliczny Punkty smarowania Układ wspomagania sprzęgła i hamulców Układ chłodzenia | AGRIFARM MOT SAE 15W-40, AGRIFARM MOT SAE 10W-40 AGRIFARM STOU MC SAE 10W-40 AGRIFARM STOU MC SAE 10W-40 AGRIFARM GEAR LS SAE 90 AGRIFARM STOU MC SAE 10W-30 AGRIFARM HITEC 2 PENTOSIN CHF 11S UWAGA: FARMER 200, 300, (500 tylko hamulce) – MAINTAIN DOT 4 MAINTAIN FRICOFIN |
| CIĄGNIK ROLNICZY 815, 817, 818, 820 VARIO | Silnik Skrzynia biegów CVT i Vario, WOM Napędy osi, przednia oś – mechanizm różnicowy, piasta, wał przedni, wały podnoszenia, zwolnice: przednia, tylna Zwolnica – przekładnia redukcyjna tył / Stummel / 818 Vario 729 i 820 Vario 731 Układ hydrauliczny Układ wspomagania sprzęgła i hamulców Punkty smarowania Układ chłodzenia | AGRIFARM MOT SAE 15W-40, AGRIFARM STOU MC SAE 10W-40 AGRIFARM STOU MC SAE 10W-40 AGRIFARM GEAR SAE 85W-140 AGRIFARM STOU MC SAE 10W-30 AGRIFARM STOU MC SAE 10W-40 PENTOSIN CHF 11S AGRIFARM HITEC 2 MAINTAIN FRICOFIN |

Tabele doboru środków smarnych



| FENDT | Miejsce smarowania | Zalecany środek |
|---|--|---|
| CIĄGNIK ROLNICZY FENDT, FAVORIT 900 VARIO, 936 VARIO Tier 4 | Silnik Skrzynia biegów Vario Mechanizm różnicowy, przód Zwolnice – przód, tył Przystawka odbioru mocy, przód Układ hydrauliczny Punkty smarowania Układ chłodzenia | AGRIFARM MOT LA SAE 15W-40 AGRIFARM STOU MC SAE 10W-40 AGRIFARM STOU MC SAE 10W-40 AGRIFARM GEAR 85W-140 AGRIFARM STOU MC SAE 10W-40 AGRIFARM STOU MC SAE 10W-40 AGRIFARM HITEC 2 MAINTAIN FRICOFIN |
| KOMBAJN ZBOŻOWY FENDT 5180 E seria 551110001 (odpowiednik MF 7240) | Silnik Skrzynia biegów i obudowa mechanizmu różnicowego, zwolnice Dolna przekładnia kątowa przenośnika ślimakowego układu wyładowczego Układ hydrauliczny, hydrostatyczny Przekładnia stożkowa napelniania zbiornika Górna przekładnia stożkowa przenośnika ślimakowego układu wyładowczego Przekładnia kątowa rozrzutnika plew Wsporniki zewnętrzne ram gąsienic Zbiornik i obwód układu hamowania Układ chłodzenia Punkty smarowania | AGRIFARM MOT SAE 15W-40 TITAN GEAR HYP SAE 90 TITAN GEAR HYP SAE 90 AGRIFARM HYDRATEC HVI 46 AGRIFARM HITEC 2 AGRIFARM HITEC 2 AGRIFARM HITEC 2 AGRIFARM MOT SAE 15W-40 MAINTAIN DOT 4 MAINTAIN FRICOFIN AGRIFARM HITEC 2 |
| JCB | Miejsce smarowania | Zalecany środek |
| ŁADOWACZ SAMOBIEŻNY 3CX 217 | Silnik Skrzynia biegów, Powershift, Synchro Shuttle Oś przednia, obudowa piasty Oś tylna, obudowa piasty Układ hydrauliczny Punkty smarowania Układ chłodzenia | AGRIFARM MOT SAE 15W-40 TITAN UTTO TO-4 SAE 10W AGRIFARM STOU MC SAE 10W-40 AGRIFARM STOU MC SAE 10W-40 RENOLIN MR 15 AGRIFARM HITEC 2 MAINTAIN FRICOFIN |
| KLEINE | Miejsce smarowania | Zalecany środek |
| KOMBAJN DO ZBIORU BURAKÓW SF-10 | Silnik Skrzynia biegów, przekładnie, zwolnice przód, tył, tylny most Układ hydrauliczny Smarowanie wysięgnika teleskopowego Punkty smarowania Układ chłodzenia | AGRIFARM STOU MC PRO SAE 10W-40 AGRIFARM GEAR LS SAE 90 AGRIFARM HYDRATEC HVI 46 LAGERMEISTER WHS 2002 AGRIFARM HITEC 2 MAINTAIN FRICOFIN |
| MANITOU | Miejsce smarowania | Zalecany środek |
| ŁADOWARKA MT 840 CP | Silnik Skrzynia przekładniowa Mechanizm różnicowy osi przedniej Zwolnice przednie Mechanizm różnicowy osi tył Zwolnice tylne Układ hydrauliczny Punkty smarowania Smarowanie wysięgnika teleskopowego Przeguby z pierścieniami Układ hamulcowy Układ chłodzenia | AGRIFARM MOT SAE 10W-40 TITAN UTTO TO-4 SAE 30 TITAN UTTO PLUS AGRIFARM GEAR LS SAE 90 TITAN UTTO PLUS AGRIFARM GEAR LS SAE 90 AGRIFARM HYDRATEC HVI 46 AGRIFARM HITEC 2 RENOLIT MO2 RENOLIT MO2 PENTOSIN LHM+ MAINTAIN FRICOFIN |

Tabele doboru środków smarnych



| MANITOU | Miejsce smarowania | Zalecany środek |
|---|---|--|
| ŁADOWARKA MLT 1035L Turbo LSU seria 6-E3 | Silnik Skrzynia przekładniowa – automatyczna Przekładnia kątowa, zwolnice przód, tył Most przedni, przekładnia główna Most tylny Układ hydrauliczny Punkty smarowania | AGRIFARM MOT SAE 10W-40 TITAN ATF 3000 AGRIFARM GEAR SAE 80W-90 AGRIFARM GEAR LS SAE 90 AGRIFARM UTTO MP AGRIFARM HYDRATEC HVI 46 AGRIFARM HITEC 2 |
| MASSEY FERGUSON | Miejsce smarowania | Zalecany środek |
| KOMBAJN ZBOŻOWY 30/32/34/36/38/40, RS MF 7200 | Silnik Układ hydrauliczny Skrzynia biegów Punkty smarowania Układ chłodzenia | AGRIFARM STOU MC SAE 10W-40 AGRIFARM MOT SAE 10W-40 AGRIFARM HYDRATEC HVI 46 AGRIFARM GEAR SAE 80W-90 AGRIFARM HITEC 2 MAINTAIN FRICOFIN |
| KOMBAJN ZBOŻOWY MF 7260 Beta, MF 7260 AL-4 Beta, MF 7270 Beta, MF 7270 AL-4 Beta 3 | Silnik Skrzynia biegów i obudowa mechanizmu różnicowego, zwolnice, dolna przekładnia kątowa przenośnika ślimakowego układu wyładowczego Układ hydrauliczny, hydrostatyczny Przekładnia stożkowa podnośnika napelniania zbiornika, górna przekładnia stożkowa przenośnika ślimakowego układu wyładowczego, przekładnia kątowa rozrzutnika plew Wsporniki zewnętrzne ram gąsienic (dotyczy MF 7260 Beta – MF 7270 Beta) Układ hamulcowy Układ chłodzenia Punkty smarowania | AGRIFARM MOT SAE 10W-40 AGRIFARM GEAR SAE 80W-90 AGRIFARM HYDRATEC HVI 46 AGRIFARM HITEC 2 AGRIFARM MOT SAE 10W-40 MAINTAIN DOT 4 MAINTAIN FRICOFIN AGRIFARM HITEC 2 |
| CLASS | Miejsce smarowania | Zalecany środek |
| KOMBAJN ZBOŻOWY MF 7244 ACTIVA, MF 7245 ACTIVA, MF 7246 ACTIVA | Silnik Skrzynia biegów i obudowa mechanizmu różnicowego, zwolnice, dolna przekładnia kątowa przenośnika ślimakowego układu wyładowczego Układ hydrauliczny, hydrostatyczny Przekładnia stożkowa podnośnika napelniania zbiornika, górna przekładnia stożkowa przenośnika ślimakowego układu wyładowczego, przekładnia kątowa rozrzutnika plew Wsporniki zewnętrzne ram gąsienic Układ hamulcowy Układ chłodzenia Punkty smarowania | AGRIFARM MOT SAE 15W-40 AGRIFARM MOT SAE 10W-40 AGRIFARM GEAR SAE 80W-90 AGRIFARM HYDRATEC HVI 46 AGRIFARM HITEC 2 AGRIFARM MOT SAE 15W-40 MAINTAIN DOT 4 MAINTAIN FRICOFIN AGRIFARM HITEC 2 |
| KOMBAJN ZBOŻOWY Massey Ferguson CENTORA 7280, 7282 | Silnik Skrzynia biegów, łańcuchy i cięgła Układ hydrauliczny Zwolnice Łożysko zawieszenia wahliwego koła napędowego, przystawka napędu listwy noża, punkty smarowania i powierzchnie ślizgowe Układ chłodzenia | AGRIFARM MOT SAE 10W-40 AGRIFARM GEAR SAE 80W-90 AGRIFARM HYDRATEC HVI 46 AGRIFARM GEAR 80W-90 AGRIFARM HITEC 2 MAINTAIN FRICOFIN |

Tabele doboru środków smarnych



| CLASS | Miejsce smarowania | Zalecany środek |
|--|---|--|
| KOMBAJN ZBOŻOWY Massey Ferguson 7245 S, Massey Ferguson 7245 S AL | Silnik Skrzynia biegów, mechanizm różnicowy, zwolnice, dolna przekładnia kątowa przenośnika ślimakowego układu wyładowczego Układ hydrauliczny, hydrostatyczny Przekładnia stożkowa podnośnika napelniania zbiornika, przekładnia kątowa rozrzutnika plew Górna przekładnia stożkowa przenośnika ślimakowego układu wyładowczego Wsporniki zewnętrzne ram gąsienic Układ hamulcowy Układ chłodzenia Punkty smarowania | AGRIFARM MOT SAE 15W-40 AGRIFARM MOT SAE 10W-40 AGRIFARM GEAR SAE 80W-90 AGRIFARM HYDRATEC HVI 46 AGRIFARM HITEC 2 AGRIFARM HITEC 2 AGRIFARM MOT SAE 15W-40 MAINTAIN DOT 4 MAINTAIN FRICOFIN AGRIFARM HITEC 2 |
| KOMBAJN ZBOŻOWY Massey Ferguson 7247 S seria nr 318100001 (odpowiednik kombajnu Fendt 6270 L) | Silnik Skrzynia biegów i obudowa mechanizmu różnicowego, zwolnice, dolna przekładnia kątowa przenośnika ślimakowego układu wyładowczego Dolna przekładnia kątowa przenośnika ślimakowego układu wyładowczego Układ hydrauliczny, hydrostatyczny Przekładnia stożkowa podnośnika napelniania zbiornika, górna przekładnia stożkowa przenośnika ślimakowego układu wyładowczego, przekładnia kątowa rozrzutnika plew Wsporniki zewnętrzne ram gąsienic Układ hamulcowy Układ chłodzenia Punkty smarowania | AGRIFARM MOT SAE 10W-40 AGRIFARM GEAR SAE 80W-90 AGRIFARM GEAR SAE 80W-90 AGRIFARM HYDRATEC HVI 46 AGRIFARM HITEC 2 AGRIFARM MOT SAE 10W-40 MAINTAIN DOT 4 MAINTAIN FRICOFIN AGRIFARM HITEC 2 |
| KOMBAJN ZBOŻOWY Massey Ferguson 9895 (odpowiednik kombajnu Fendt 9460 R) | Silnik Skrzynia biegów, hydrostatyczna Przekładnia napędu rotora Przenośnik pochyły, zwolnice Układ hydrauliczny: z klasyczną osią tylną; z napędem na koła osi tylnej Układ chłodzenia Punkty smarowania | AGRIFARM MOT SAE 10W-40 AGRIFARM UTTO MP TITAN GEAR HYP SAE 90 AGRIFARM GEAR SAE 80W-90 AGRIFARM UTTO MP MAINTAIN FRICOFIN AGRIFARM HITEC 2 |
| KOMBAJN ZBOŻOWY Massey Ferguson 9695/9795 Rotory Combine (odpowiednik kombajnu Fendt 9300R, 9350R) | Silnik Skrzynia biegów Przekładnia napędu rotora Przenośnik pochyły Zwolnice Układ hydrauliczny: z klasyczną osią tylną; z napędem na koła osi tylnej; Układ chłodzenia Punkty smarowania | AGRIFARM MOT 10W-40 AGRIFARM UTTO MP AGRIFARM UTTO LN TITAN GEAR HYP SAE 90 AGRIFARM GEAR SAE 80W-90 AGRIFARM GEAR SAE 80W-90 AGRIFARM UTTO MP AGRIFARM UTTO LN MAINTAIN FRICOFIN AGRIFARM HITEC 2 |
| MASSEY FERGUSON | Miejsce smarowania | Zalecany środek |
| CIĄGNIK ROLNICZY 4200, 6200, 7200, 8100, 8200, 9240 A | Silnik Most pędny / układ hydrauliczny Oś przednia Zwolnice tył (typ 4200, 6200) Punkty smarowania Układ chłodzenia | AGRIFARM MOT 10W-40 AGRIFARM STOU MC PRO SAE 10W-40 AGRIFARM STOU MC PRO SAE 10W-40 AGRIFARM GEAR LS SAE 90 AGRIFARM GEAR LS SAE 90 AGRIFARM HITEC 2 MAINTAIN FRICOFIN |

Tabele doboru środków smarnych



| ZETOR | Miejsce smarowania | Zalecany środek |
|---|--|--|
| CIĄGNIK ROLNICZY 3230, 3340, 3321, 3341, 7321, 7341, 5321, 5341, 7321, 7341 | Silnik Skrzynia biegów / układ hydrauliczny Most napędowy Zwolnice Wspomaganie układu kierowniczego Układ hamulcowy Punkty smarowania Układ chłodzenia | AGRIFARM MOT SAE 15W-40 AGRIFARM UTTO MP AGRIFARM GEAR SAE 80W-90 AGRIFARM GEAR SAE 85W-140 (tylko 3320, 3340) AGRIFARM GEAR SAE 80W-90 TITAN ATF 3000 MAINTAIN DOT 4 AGRIFARM HITEC 2 MAINTAIN FRICOFIN |
| FARMER | Miejsce smarowania | Zalecany środek |
| CIĄGNIK ROLNICZY F8244C2 | Silnik Układ napędowy, układ hydrauliczny, skrzynia przekładniowa Przedni most, piasty przedniego mostu Punkty smarowania Układ chłodzenia | AGRIFARM MOT SAE 15W-50 AGRIFARM STOU SAE 10W-30 AGRIFARM STOU SAE 10W-30 AGRIFARM HITEC 2 MAINTAIN FRICOFIN |
| CIĄGNIK ROLNICZY F10244C1 z silnikiem John Deere | Silnik Układ napędowy, układ hydrauliczny, skrzynia przekładniowa Przedni most, piasty przedniego mostu Punkty smarowania Układ wspomagania Układ chłodzenia | AGRIFARM MOT SAE 15W-40 AGRIFARM STOU SAE 10W-30 AGRIFARM STOU SAE 10W-30 AGRIFARM HITEC 2 AGRIFARM HYDRATEC HVI 46 (ciągnik rolniczy F-8258 - AGRIFARM STOU 10W-30 MC) MAINTAIN FRICOFIN |
| HOLMER | Miejsce smarowania | Zalecany środek |
| KOMBAJN BURACZANY T2 | Silnik Przekładnia napędu jazdy, przekładnia napędu pomp Oś przednia, oś tylna, zwolnice Układ hydrauliczny Punkty smarowania Układ chłodzenia | AGRIFARM MOT X-LA SAE 10W-40 TITAN CARGO LD 3 SAE 10W-40 TITAN CYTRAC HSY SAE 75W-90 AGRIFARM GEAR LS SAE 90 AGRIFARM HYDRATEC HVI 46 RENOLIT 283 EP 2, RENOLIT MP 735 MAINTAIN FRICOFIN |
| ROPA | Miejsce smarowania | Zalecany środek |
| KOMBAJN BURACZANY | Silnik Przekładnia hipoidalna, planetarna, mechanizm różnicowy Skrzynia biegów – 2 biegowa Pompa – przekładnia różnicowa Układ hydrauliczny Punkty smarowania Układ chłodzenia | AGRIFARM MOT X-LA SAE 10W-40 AGRIFARM STOU MC PRO SAE 10W-40 AGRIFARM GEAR LS SAE 90 TITAN CYTRAC HSY SAE 75W-90 TITAN ATF 3000 AGRIFARM HYDRATEC HVI 46 AGRIFARM HITEC 2 MAINTAIN FRICOFIN |
| SAME | Miejsce smarowania | Zalecany środek |
| CIĄGNIK ROLNICZY SOLARIS, FRUTTETO, DORADO, ROLLER, EXPLORER, SILVER, IRON, DIAMOND | Silnik Skrzynia biegów, most tylny, podnośnik hydrauliczny, hydrostatyczny układ sterowania, WOM przedni Sterowanie hamulców, sprzęgło Punkty smarowania Układ chłodzenia | AGRIFARM MOT X-LA SAE 10W-40 AGRIFARM MOT SAE 15W-40 AGRIFARM STOU MC PRO SAE 10W-40 TITAN ATF 3000 AGRIFARM HITEC 2 MAINTAIN FRICOFIN |

Tabele doboru środków smarnych



| LAMBORGHINI | Miejsce smarowania | Zalecany środek |
|---|--|---|
| CIĄGNIK ROLNICZY R1, F-PLUS, RS, LAMPO, GRAND PRIX, R4, R5, R6, R7, R8 R1,F-PLUS,RS,LAMPO, GRAND PRIX, R4,R5,R6,R7,R8 | Silnik Skrzynia biegów, zwolnice – tył, podnośnik hydrauliczny, hydrostatyczny układ sterowania, WOM przedni, napęd przedni, reduktory boczne Sterowanie hamulców, sprzęgło Układ chłodzenia Punkty smarowania | AGRIFARM MOT SAE 15W-40 AGRIFARM STOU MC SAE 10W-30 TITAN ATF 3000 MAINTAIN FRICOFIN AGRIFARM HITEC 2 |
| LANDINI | Miejsce smarowania | Zalecany środek |
| CIĄGNIK ROLNICZY 6 T4i (6-145 Roboshift Tier 4i, 6-175 Roboshift Tier 4i) 7 T4i (7-175 Roboshift Tier 4i, 7-190 Roboshift Tier 4i, 7-215 Roboshift Tier 4i) | Silnik Skrzynia biegów / Układ hydrauliczny Mechanizm różnicowy, przód Zwolnice - przód Zwolnice - tył Punkty smarowania Układ chłodzenia | AGRIFARM MOT LA SAE 15W-40 AGRIFARM UTTO VT AGRIFARM GEAR SAE 80W-90 AGRIFARM GEAR SAE 80W-90 AGRIFARM GEAR SAE 80W-90 AGRIFARM HITEC 2 MAINTAIN FRICOFIN |
| MCCORMIC | Miejsce smarowania | Zalecany środek |
| CIĄGNIK ROLNICZY V (F) 60/65/70/80 | Silnik Skrzynia biegów, hydraulika Oś przednia, most napędowy Zwolnice, napęd końcowy, przekładnia planetarna Punkty smarowania Układ chłodzenia | AGRIFARM MOT SAE 15W-40 AGRIFARM STOU MC SAE 10W-40 AGRIFARM STOU MC SAE 10W-40 AGRIFARM GEAR SAE 80W-90 AGRIFARM HITEC 2 MAINTAIN FRICOFIN |
| CIĄGNIK ROLNICZY C 50/60/70/80/90/100, CX 50/60/70/80/90/100 | Silnik Skrzynia biegów, hydraulika Oś przednia, most napędowy Zwolnice, napęd końcowy, przekładnia planetarna Punkty smarowania Układ chłodzenia | AGRIFARM MOT SAE 15W-40 AGRIFARM STOU MC SAE 10W-40 AGRIFARM GEAR SAE 85W-140 AGRIFARM STOU MC SAE 10W-40 AGRIFARM HITEC 2 MAINTAIN FRICOFIN |
| CIĄGNIK ROLNICZY MTX 10/125/140/155/175 | Silnik Skrzynia biegów, hydraulika Oś przednia, zwolnice, przekładnia planetarna, napęd końcowy Punkty smarowania Układ chłodzenia | AGRIFARM STOU MC SAE 10W-40 AGRIFARM STOU MC SAE 10W-40 AGRIFARM GEAR SAE 85W-140 AGRIFARM HITEC 2 MAINTAIN FRICOFIN |
| PRONAR | Miejsce smarowania | Zalecany środek |
| CIĄGNIK ROLNICZY 80 A, 82 A, 82 SA, 82 TSA, 1025 A, 1523 A | Silnik Przedni most napędowy, przekładnia główna, zwolnice Układ hydrauliczny Punkty smarowania Układ chłodzenia | TITAN TRANS SAE 15W-40 AGRIFARM GEAR SAE 80W-90 AGRIFARM MOT SAE 15W-40 AGRIFARM HITEC 2 MAINTAIN FRICOFIN |
| CIĄGNIK ROLNICZY 1221 A | Silnik Układ napędowy – skrzynia przekładniowa, most tylny Przedni most napędowy, przekładnia główna, zwolnice Układ hydrauliczny Układ kierowniczy Punkty smarowania Układ chłodzenia | TITAN TRANS SAE 15W-40 AGRIFARM GEAR SAE 80W-90 AGRIFARM GEAR SAE 80W-90 AGRIFARM MOT SAE 15W-40 AGRIFARM MOT SAE 15W-40 AGRIFARM HITEC 2 MAINTAIN FRICOFIN |

Tabele doboru środków smarnych



| URSUS | Miejsce smarowania | Zalecany środek |
|---|---|--|
| CIĄGNIK ROLNICZY C-330, C-360, C-385, U-912, U-1012, U-1014, U-1201, U-1204, U-1614 | Silnik Skrzynia biegów, przekładnia główna, zwolnice Układ hydrauliczny, serwomechanizm układu kierowniczego Punkty smarowania Układ chłodzenia | AGRIFARM MOT SAE 15W-50 AGRIFARM MOT SAE 15W-40 AGRIFARM UTTO MP AGRIFARM GEAR 80W-90 AGRIFARM HYDRO VG 46 AGRIFARM HYDRATEC HVI 46 AGRIFARM HITEC 2 MAINTAIN FRICOFIN |
| KOMBAJN ZBOŻOWY Z- 056, Z-058 REKORD | Silnik Układ hydrauliczny Punkty smarowania | AGRIFARM MOT SAE 15W-50 AGRIFARM HYDRO VG 46 AGRIFARM HITEC 2 |
| SIECZKARNIA Z- 281, Z-310, Z-320 | Silnik Układ hydrauliczny Kosiarka rotacyjna, przekładnia stożkowa Punkty smarowania | AGRIFARM MOT SAE 15W-50 AGRIFARM HYDRO VG 100 AGRIFARM HYDRO VG 100 AGRIFARM HITEC 2 |
| BOBCAT | Miejsce smarowania | Zalecany środek |
| | Silnik Układ hydrauliczny Przekładnia Punkty smarowania Układ chłodzenia | AGRIFARM MOT SAE 15W-40 AGRIFARM HYDRATEC HVI 46 TITAN ATF 3000 AGRIFARM UTTO MP AGRIFARM HITEC 2 RENOLIT EP2 RENOLIT FLM 2 MAINTAIN FRICOFIN |
| VALTRA | Miejsce smarowania | Zalecany środek |
| CIĄGNIK ROLNICZY VALTRA T132 Versu, T152 Versu, T162eV (ECO), T172 Versu, T182 Versu, T202 Versu T132 Direct, T152D, T162D, T172D, T182D, T202D | Silnik Skrzynia biegów Mechanizm różnicowy przód, zwolnice przód Przystawka odbioru mocy, przód Układ hydrauliczny Punkty smarowania Układ chłodzenia | AGRIFARM MOT X-LA SAE 10W-40* AGRIFARM MOT SAE 10W-40* AGRIFARM STOU MC PRO SAE 10W-40* *w zależności od roku produkcji maszyny AGRIFARM UTTO MP AGRIFARM GEAR LS 90 TITAN ATF 5500 AGRIFARM STOU MC PRO SAE 10W-40, AGRIFARM HYDRATEC HVI 46 AGRIFARM HITEC 2 MAINTAIN FRICOFIN |
| CIĄGNIK ROLNICZY T 120, T 121c, T 131c, T 161LS, T 171LS, T 180CR T190CR, T 191LS, N 122 Direct, N 142 Direct | Silnik Most pędny (skrzynia biegów), układ hydrauliczny Mechanizm różnicowy, przód, zwolnice przód Przystawka odbioru mocy WOM Punkty smarowania Układ chłodzenia | AGRIFARM MOT X-LA SAE 10W-40* AGRIFARM MOT SAE 10W-40* AGRIFARM STOU MC PRO SAE 10W-40* *w zależności od roku produkcji maszyny AGRIFARM UTTO MP AGRIFARM GEAR LS SAE 90 TITAN ATF 5500 AGRIFARM HITEC 2 MAINTAIN FRICOFIN |
| CIĄGNIK ROLNICZY N 82, N92, N101, N111e (EcoPower), N121LS, N141, N 141H | Silnik Most pędny (skrzynia biegów), układ hydrauliczny Mechanizm różnicowy, przód, zwolnice przód Przystawka odbioru mocy WOM, przód Punkty smarowania Układ chłodzenia | AGRIFARM MOT X-LA SAE 10W-40* AGRIFARM MOT SAE 10W-40* AGRIFARM STOU MC PRO SAE 10-40* *w zależności od roku produkcji maszyny AGRIFARM UTTO MP AGRIFARM GEAR LS SAE 90 TITAN ATF 5500 AGRIFARM HITEC 2 MAINTAIN FRICOFIN |

Tabele doboru środków smarnych



| VALTRA | Miejsce smarowania | Zalecany środek |
|--|--|---|
| CIĄGNIK ROLNICZY A 72, A82, A92 | Silnik Skrzynia biegów Układ hydrauliczny Mechanizm różnicowy, przód, zwolnice przód Przystawka odbioru mocy WOM, przód Punkty smarowania Układ chłodzenia | AGRIFARM MOT X-LA SAE 10W-40* AGRIFARM MOT SAE 10W-40* AGRIFARM STOU MC PRO SAE 10W-40* *w zależności od roku produkcji maszyny AGRIFARM UTTO MP AGRIFARM UTTO MP AGRIFARM GEAR LS SAE 90 AGRIFARM STOU MC SAE 10W-40 AGRIFARM HITEC 2 MAINTAIN FRICOFIN |
| CIĄGNIK ROLNICZY C 90, C150, M 120, XM150, T 170, T 170c | Silnik Skrzynia przekładniowa, hydraulika Mechanizm różnicowy, przód, zwolnice przód Przystawka odbioru mocy WOM, przód Punkty smarowania Układ chłodzenia | AGRIFARM MOT SAE 10W-40* AGRIFARM STOU MC PRO SAE 10W-40* *w zależności od roku produkcji maszyny AGRIFARM UTTO MP AGRIFARM GEAR LS SAE 90 TITAN ATF 5500 AGRIFARM HITEC 2 MAINTAIN FRICOFIN |
| KUBOTA | Miejsce smarowania | Zalecany środek |
| CIĄGNIK ROLNICZY L 40, L 5740, M 40, M 9540 | Silnik Skrzynia biegów, oś, mechanizm różnicowy – przód Punkty smarowania Układ chłodzenia | AGRIFARM STOU MC PRO SAE 10W-40 AGRIFARM MOT SAE 10W-40 TITAN UTTO PLUS AGRIFARM HITEC 2 MAINTAIN FRICOFIN |
| RENAULT | Miejsce smarowania | Zalecany środek |
| CIĄGNIK ROLNICZY TL, TS, TX, TZ, (145-14) | Silnik Skrzynia biegów Układ hydrauliczny Mechanizm różnicowy, zwolnice, przystawka odbioru mocy – przód Punkty smarowania Układ chłodzenia | AGRIFARM STOU MC SAE 10W-30 AGRIFARM STOU MC SAE 10W-30 AGRIFARM STOU MC SAE 10W-30 AGRIFARM STOU MC SAE 10W-30 AGRIFARM HITEC 2 MAINTAIN FRICOFIN |
| CIĄGNIK ROLNICZY TL, TS, TX, TZ, (110-54, 155-54) | Silnik Skrzynia biegów Układ hydrauliczny Mechanizm różnicowy, zwolnice, przystawka odbioru mocy – przód Punkty smarowania Układ chłodzenia | AGRIFARM STOU MC SAE 10W-30 TITAN UTTO LN TITAN UTTO LN TITAN UTTO LN AGRIFARM HITEC 2 MAINTAIN FRICOFIN |

Pomiędzy kolejnymi wydaniem niniejszego katalogu specyfikacje, dopuszczenia i rekomendacje mogą ulegać zmianom.
Aktualne specyfikacje, dopuszczenia i rekomendacje zawarte są w Informacjach Technicznych dotyczących konkretnych produktów.

INTERNETOWY SERWIS DOBORU ŚRODKÓW SMARNYCH



W celu ułatwienia doboru optymalnych środków smarnych dla każdego typu i modelu maszyny, koncern Fuchs stworzył specjalny internetowy serwis. Pod adresem www.fuchs.com/pl znajduje się obszerna baza maszyn rolniczych, budowlanych, samochodów osobowych i ciężarowych oraz pojazdów użytkowych wraz z kompletnymi doborami środków smarnych. W bazie znajdują się również informacje dotyczące zalecanych przebiegów pomiędzy wymianami oraz pojemności poszczególnych układów.

INTERNETOWY SERWIS DOBORU ŚRODKÓW SMARNYCH

LABORATORIUM

Analizy serwisowe środków smarnych przeprowadzane w laboratorium Fuchs

■ Analiza parametrów oleju pracującego w maszynach rolniczych

Lepkość kinematyczna i strukturalna, klasa czystości i poziom zanieczyszczeń stałych i ciekłych (sadza, osady, woda, glikol, paliwo), interakcja oleju z wodą i powietrzem, ochrona silnika przed korozją.

■ Analiza stopnia przepracowania oleju – ustalenie indywidualnych okresów bezwymianowej eksploatacji maszyn rolniczych

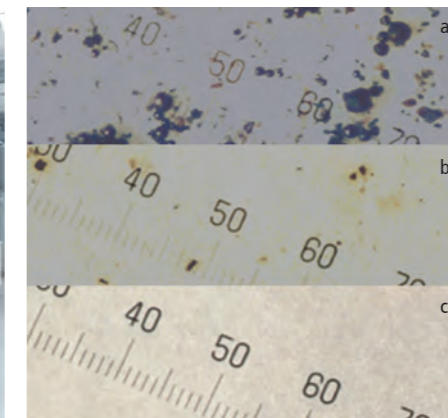
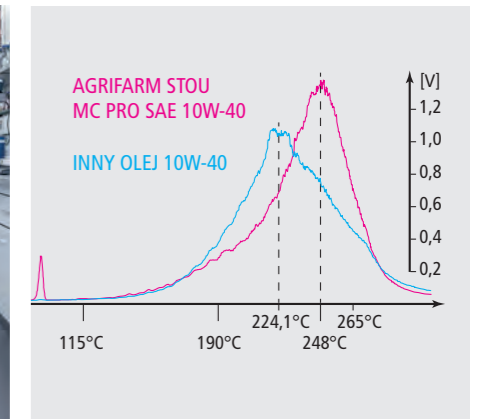
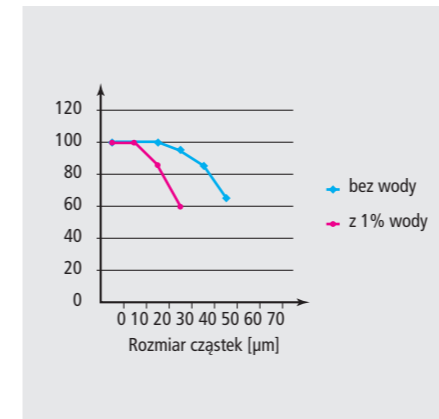
Całkowita liczba zasadowa (TBN), całkowita liczba kwasowa (TAN), zawartość sadzy, stopień przeobrażenia, udział dodatków uszlachetniających, analiza własności smarnych.

■ Analiza stopnia zużycia maszyn i urządzeń rolniczych

Predykcyjny, trybologiczny system monitoringu stanu urządzeń na podstawie wszechstronnej analizy środka smarnego – analiza pierwiastkowa (spektralna analiza emisyjna ICP), analiza grupowa (chromatografia gazowa), analiza mikroskopowa, analiza trendu.

■ Identyfikacja Produktów

Fourierowska analiza spektralna w podczerwieni (FTIR), spektralna analiza emisyjna (ICP), chromatografia gazowa (GC).



Laboratorium kontroli jakości serwisu zewnętrznego Fuchs

Środki smarne eksploatowane w maszynach rolniczych poddawane są ogromnym obciążeniom. Bieżąca kontrola podstawowych parametrów zastosowanych olejów hydraulicznych, przekładniowych czy silnikowych pozwala na zoptymalizowanie serwisu, a także zapobiega przedwczesnemu zużyciu maszyny. Dzięki optymalizacji przeglądów, opartej na rzetelnych badaniach laboratoryjnych, nasi Klienci uzyskują znaczące oszczędności przy codziennej eksploatacji swoich maszyn.

Aktywne uczestnictwo w branży samochodowej i rolniczej:

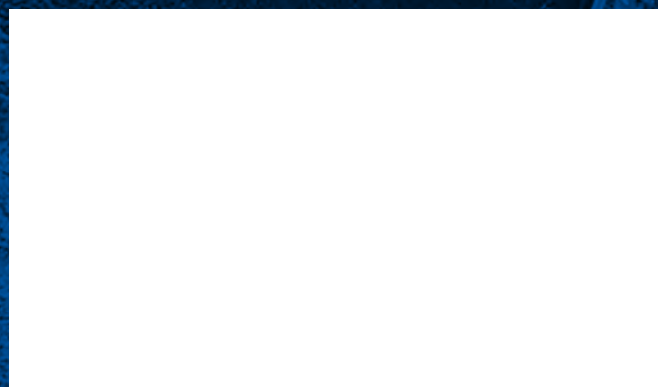
- współpraca z inżynierami wdrożeniowymi i menedżerami produktu
- prowadzenie szkoleń
- zespołowa interpretacja wyników i ich raportowanie
- 80 lat doświadczeń na świecie we współpracy z Klientami.

Organizacja serwisu technicznego i doradztwa specjalistycznego:

- stała obsługa logistyczno-doradcza Klienta prowadzona przez inżynierów wdrożeniowych/specjalistów ds. środków smarnych
- specjalistyczne doradztwo, wdrożenia i nadzór projektów technicznych prowadzone przez menedżerów produktu/głównych specjalistów ds. środków smarnych
- budowa baz danych i nadzór nad dokumentacją
- kontrola jakości i certyfikacja wytwarzanych produktów oraz monitoring własności środków smarnych pracujących u Klienta
- całościowe Zarządzanie Gospodarką Smarną u Klienta – Chemical Process Management
- organizacja szkoleń oraz branżowych seminariów dla Klientów firmy FUCHS.



Kontakt:



FUCHS OIL CORPORATION (PL) Sp. z o. o.

ul. Kujawska 102, 44-101 Gliwice

tel. +48 32 40 12 200

fax +48 32 40 12 255

e-mail: gliwice@fuchs.com

www.fuchs.com/pl

Środki smarne dla rolnictwa